

ROOKMELDERS PLAATSEN IS HEEL EENVOUDIG

Installatie:

Iedereen kan een rookmelder plaatsen: u hebt er geen vakman voor nodig. Omdat de meeste toestellen autonoom (op batterijen) werken en een zelfklevende achterzijde hebben, kunt u ze zonder boren of schroeven aan het plafond vastplakken. U plaatst de rookmelder best in het midden van het plafond.

Onderhoud:

Om zeker te zijn dat de rookmelder goed werkt, moet u hem op de juiste plaats hangen en goed onderhouden. Raadpleeg daarom altijd de handleiding van de fabrikant.

Let op!



Stof de rookmelder regelmatig af.



Test de rookmelder een keer per maand, bijvoorbeeld elke eerste donderdag van de maand (met een druk op de testknop).



Vervang op tijd de batterijen (bij rookmelders met vervangbare batterij) of de rookmelder (bij rookmelders met niet-vervangbare batterij).

Waarom moet een rookmelder voldoen?

- De rookmelder moet **CE gemarkeerd** zijn en voldoen aan de norm NBN EN 14604.
- Zowel een type met **vervangbare** batterij als een type met een **niet-vervangbare** batterij komt in aanmerking. Een model met niet-vervangbare batterij met een levensduur van tien jaar is aan te raden.
- Kies een toestel dat beschikt over een **testknop**.

Al die kenmerken vindt u op de verpakking.

Waar vindt u een rookmelder?

Rookmelders vindt u in de doe-het-zelfwinkel in uw buurt, in gespecialiseerde zaken of in online webwinkels.



**NIET
VERVANGBARE
BATTERIJEN
> MIN 10 jaar**

TESTKNOP

VU: Benediekt Van Damme, Havenlaan 88 bus 410, 1000 Brussel



Meer informatie?

Ga naar
[www.vlaanderen.be/woningkwaliteitsnormen/
rookmelders](http://www.vlaanderen.be/woningkwaliteitsnormen/rookmelders)

Nog vragen?

Mail naar
technischverslag.wonen@vlaanderen.be

Onderschreven door:

netwerk  brandweer

WONEN IN
VLAANDEREN

[WWW.VLAANDEREN.BE/
WONEN-IN-VLAANDEREN](http://WWW.VLAANDEREN.BE/WONEN-IN-VLAANDEREN)



ROOKMELDERS

 **Vlaanderen**
is wonen

Hoe beschermt u zich tegen brandgevaar?

WONEN IN
VLAANDEREN

[WWW.VLAANDEREN.BE/
WONEN-IN-VLAANDEREN](http://WWW.VLAANDEREN.BE/WONEN-IN-VLAANDEREN)



WAAROM ROOKMELDERS PLAATSEN?

Rookmelders redden levens

Woningbranden eisen elk jaar tientallen mensenlevens. Meer nog dan het vuur, maakt vooral de rook tal van slachtoffers. Die rook is verstikkend en verspreidt zich razendsnel. Rookmelders vormen dan ook een eenvoudige en doeltreffende bescherming tegen de gevaren van brand. Ze zijn helemaal niet duur en makkelijk zelf te plaatsen. Zodra de rookmelder rook opmerkt, zorgt het alarmsignaal dat u en uw huisgenoten zich tijdig in veiligheid kunnen brengen.

Rookmelders zijn in elke woning verplicht

Rookmelders zijn verplicht voor:

- woningen die de eigenaars zelf bewonen
- huurwoningen (incl. kamers)
- studentenwoningen (incl. kamers)
- woningen die (al dan niet kosteloos) ter beschikking worden gesteld

Wat als u geen rookmelders in uw woning plaatst?

Dan voldoet uw woning niet aan de minimale veiligheids-, gezondheids- en woningkwaliteitsvereisten die de Vlaamse overheid oplegt.

Wie vandaag een woning zonder rookmelders verhuurt, krijgt geen conformiteitsattest. Het verhuren, te huur of ter beschikking stellen van een woning zonder de nodige rookmelders is strafbaar. De woning kan ook ongeschikt verklaard worden. Wie is verantwoordelijk bij verhuur?

Wat als u geen rookmelders in uw woning plaatst?

De verhuurder is wettelijk verplicht de nodige rookmelders aan te kopen en te plaatsen. Als de verhuurder kiest voor een toestel met vervangbare batterijen, moet de huurder die batterijen tijdig vervangen.

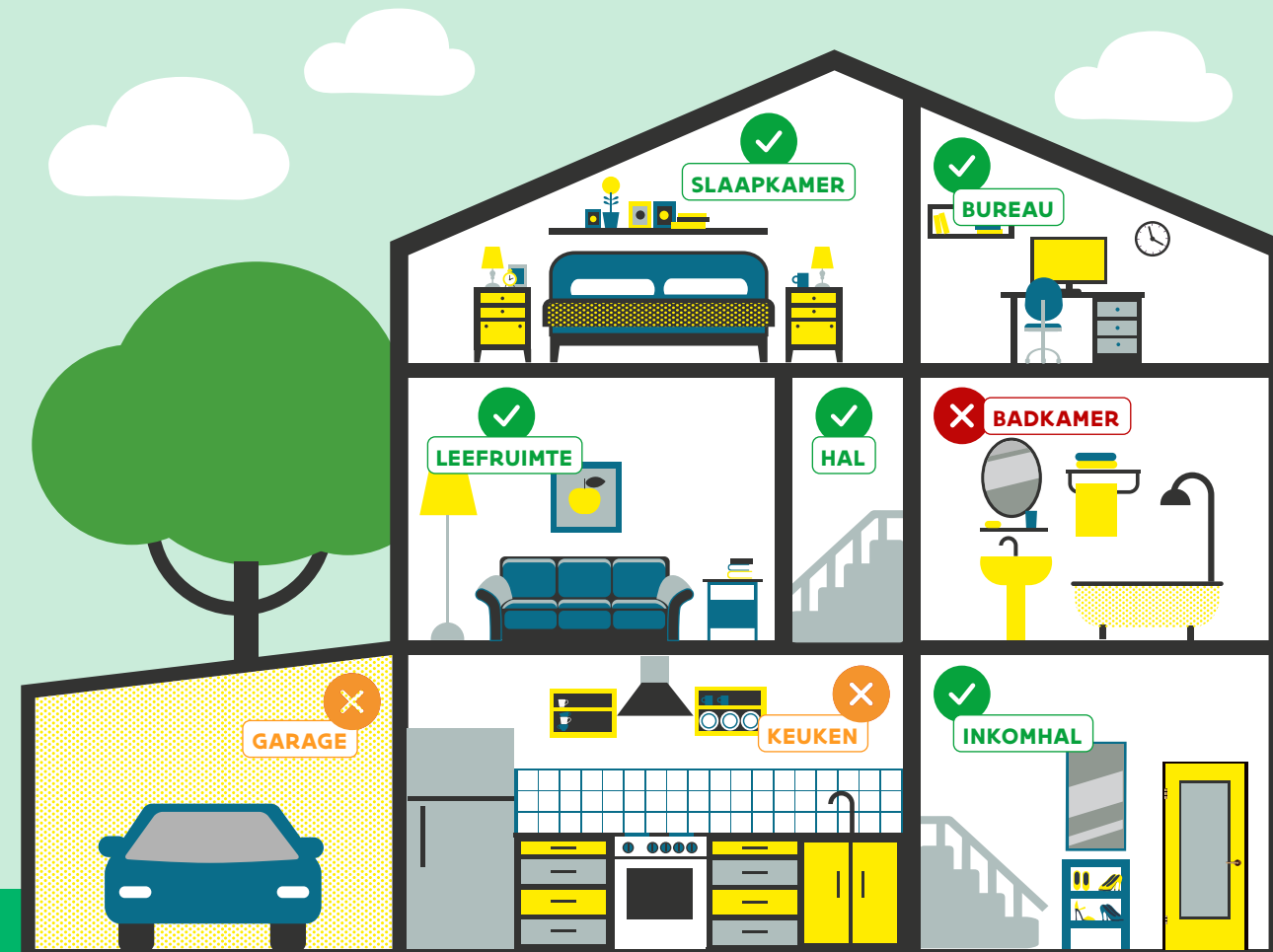
WAAR ROOKMELDERS PLAATSEN?

Om wettelijk in orde te zijn moet een zelfstandige woning (eengezinswoning, appartement of studio) of kamerwoning op elke verdieping minstens een rookmelder hebben. In kamerwoningen moet er bovendien ook in elke kamer een rookmelder zijn.

Ook in elke ruimte voor gedeeld gebruik waarin zich een technische installatie bevindt (bv. in de traphal van een appartementsgebouw) is een rookmelder verplicht.

Let op!

- Het is aan te raden om rookmelders te plaatsen in elke ruimte waar u doorheen moet op weg van de slaapkamer naar buiten (de kortste vluchtweg).
- Kelders en zolders die rechtstreeks toegankelijk zijn moeten minstens één rookmelder hebben. Dat is ook het geval voor een kelder- of zolderruimte waarin zich een technische installatie bevindt. Deze verplichtingen zijn ook van toepassing op kelders en zolders in gedeeld gebruik (bv. in appartementsgebouwen en in kamerwoningen).



✗ Garage: dicht bij binnendeur

✗ Keuken: weg van dampen