



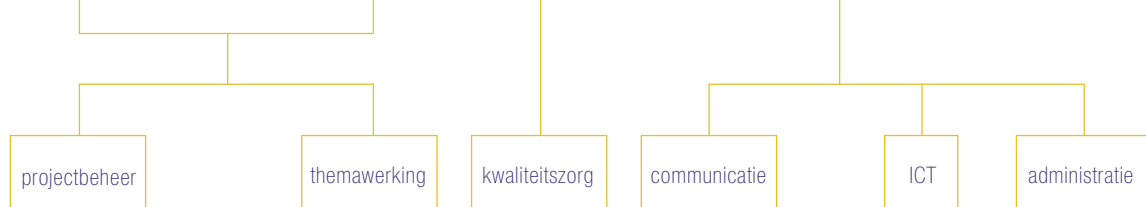
ESF investeert in jouw toekomst.



Gasthuisstraat 35
(5de verdieping)
B-1000 Brussel

Tel. +32 2 546 22 11
Fax +32 2 546 22 40

info@esf-agentschap.be
www.esf-agentschap.be



Het ESF-Agentschap Vlaanderen waarborgt vanuit haar beheeropdracht van het ESF-programma het samenwerkings- en partnerschapsdenken door een doorgedreven gesystematiseerde samenwerking met alle actoren in het werkgelegenheidsbeleid.

De ESF-werking heeft de opdracht het Vlaamse werkgelegenheidsbeleid te versterken. Het ESF-Agentschap, in afstemming met de VDAB- arbeidsmarktregisseur, laat zich hiervoor bijstaan door 'piloten' en opdrachthouders, zoals de Dienst Beroepsopleiding Onderwijs, het Subsidieagentschap Werk en Sociale Economie, de SERV, Syntra Vlaanderen en het Departement Werk en Sociale Economie.

Het ESF-Agentschap versterkt maximaal de uitvoering en vernieuwing van het Vlaamse Werkgelegenheidsbeleid en draagt zo bij tot de realisatie van het Vlaamse Hervormingsprogramma in het kader van de vernieuwde Lissabon-strategie.

Het ESF-Agentschap vervult haar scharnierfunctie op een klantgerichte en transparante wijze. Vanuit een partnerschapshandelen is het ESF-Agentschap toonaangevend inzake programma-, kennis- en kwaliteitsmanagement en in het creëren van een werkkader van permanente competentie ontwikkeling en professionalisering.

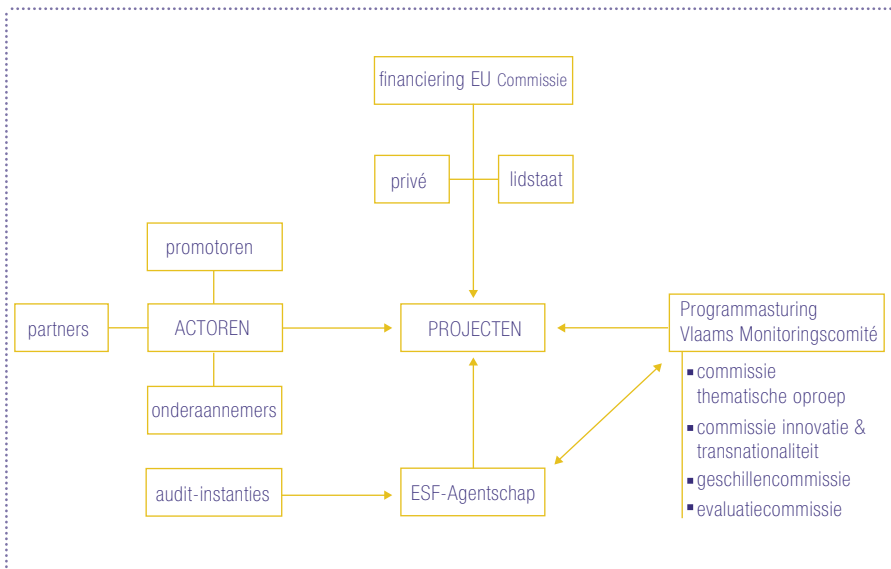
Samenwerken in partnerschappen is het uitgangspunt voor het ESF. Een Vlaams Monitoringcomité (VMC) oefent toezicht uit op de uitvoering van het Operationeel Programma 2007-2013. In dit VMC zetelen alle relevante actoren, zoals de sociale partners, ngo- vertegenwoordigers, institutionele organisaties en beleidsinstanties.

Dit VMC vergewist zich van de doeltreffendheid en de kwaliteit van de uitvoering van het programma met 1.111 mio € financiële middelen voor de periode 2007-2013, waarvan 468,8 mio € vanuit het Europees Sociaal Fonds.

ESF 2007-2013: 468 MILJOEN €			
Gelijke kansen/diversiteit	Prioriteit 1 Talent Activeren	61%	Prioriteit 4 innovatie 5%
	van school naar werk van werkzoekend naar werk van werk naar werk		
	Prioriteit 2 Arbeidskansen geven	15%	
	werkervaring aangepaste trajecten doorgroei sociale economie		
	Prioriteit 3 Ondernemen met mensen	10%	Prioriteit 5 transnationaal 5%
strategisch HR arbeidsorganisatie maatschappelijk verantwoord ondernemen			
	Prioriteit 6 technisch beheer	4%	

Het ESF draagt bij aan de prioriteiten van de Europese Gemeenschap wat betreft de versterking van de economische en sociale samenhang door verbetering van de werkgelegenheids- en arbeidskansen, en door bevordering van een hoog werkgelegenheidsniveau en meer en betere banen.

Verordening (EG)
Nr. 1081/2006 van het
Europees Parlement en
de Raad van 5 juli 2006





Prioriteit 1: Talentenactivering en duurzame integratie op de arbeidsmarkt

Duurzame integratie op de arbeidsmarkt vraagt voortdurend en levenslang inspanningen. Het maakt niet uit of men schoolverlater, werkzoekende, werknemer of zelfstandige is. Opleiding, begeleiding, trajectwerking, loopbaanbegeleiding en competentiebenadering zijn noodzakelijke instru-

Talenten activeren

menten voor de beroepsbevolking om deze duurzame integratie te realiseren op een arbeidsmarkt die voortdurend in beweging is. Wie nog niet aan de arbeidsmarkt deelneemt, moet er naar begeleid worden. Wie er deel van uitmaakt moet ondersteuning krijgen om er te blijven.

Stages en werkervaring voor jongeren in onderwijs, stages in bedrijven, werkpleklers, uitbouw alternerend leren/werken zijn

belangrijke instrumenten om dit te bereiken. Jongeren die uit de boot dreigen te vallen en de school verlaten zonder diploma moeten zo snel mogelijk een trajectbegeleiding aangeboden krijgen.

Wie niet onmiddellijk een baan vindt of wie werkloos wordt, heeft nood aan een snelle opstart van een traject richting arbeidsmarkt.

Trajectbegeleiding houdt niet op wanneer men werk heeft. Om een duurzame tewerkstelling te verzekeren moeten werknemers alle kansen krijgen om deel te nemen aan levenslang leren en om hun eigen loopbaan vorm te geven.

Zowel formeel als non-formeel leren leiden tot het verwerven van beroepsbekwaamheden. Valideren en attesteren van deze ervaring en deskundigheid is een must.

Prioriteit 2: Bevorderen van sociale inclusie van kansengroepen via maatgericht werken

Zolang kwetsbare, achtergestelde groepen oververtegenwoordigd zijn binnen de werklozenpopulatie of moeilijk toegang krijgen tot de arbeidsmarkt, zijn gefocuste acties noodzakelijk om hun sociale inclusie te waarborgen. Verhoging van arbeidsdeelname en sociale inclusie staan centraal, in het bijzonder voor personen met een arbeidshandicap, allochtonen, ouderen (+50), kortgeschoolden en langdurig werklozen.

Om de arbeidsparticipatie van deze doelgroepen te ver-

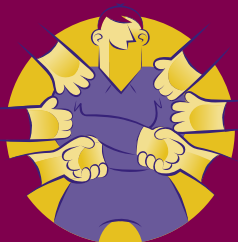
groten is een doorgedreven trajectbegeleiding en aangepaste opleiding of ondersteuning op maat nodig. Moeilijk te plaatsen werkzoekenden krijgen mogelijkheden aangeboden tot werkervaring en werkpleklers.

Tot de doelgroep behoren vandaag ook personen tewerkgesteld in beschutte en sociale werkplaatsen, buurt- en nabijheidsdiensten en dergelijke, die nood hebben aan specifieke begeleiding om hun huidige job te kunnen uitoefenen of om naar het reguliere arbeidscircuit door te stromen.



arbeidskansen
geven

Prioriteit 3: Ondernemings- en organisatiestructuur focussen op mens en maatschappij



Ondernemen met mensen

Individueel gerichte acties voor talentenactivering en duurzame integratie en sociale inclusie kunnen zich slechts verankeren binnen een ondernemingsgeest die arbeidsorganisatorisch en beleidsstrategisch toekomst maakt. In de toekomst veronderstelt ondernemen het verbeteren van de werkbaarheid en kwaliteit van het werk van mensen in bedrijven en organisaties. Oog voor diversiteit en maatschap-

pelijk verantwoord ondernemen staat hierbij voorop. Meer mensen aan het werk houden betekent dan bijzondere aandacht schenken aan het strategisch competentiebeleid binnen ondernemingen en organisaties, welzijn op het werk en de werkbaarheid van jobs. Een werkbare combinatie van werk en privé-leven draagt bij tot de verhoging van de werkzaamheidsgraad.

Prioriteit 4: Innovatie

Voorbij ESF-programma's hebben steeds ruimte gemaakt voor het ontwikkelen, introduceren en evalueren van nieuwe arbeidsmarktinstrumenten en -aanpakken.

Sociale innovatie wordt doorheen het Vlaamse arbeidsmarktprogramma ingebouwd. Binnen de verschillende prioriteiten werkt innovatie als een belangrijke hefboom.



Innovatie

Prioriteit 5: Transnationale en interregionale samenwerking

Een werkgelegenheids- en arbeidsmarktbeleid is voortdurend in ontwikkeling. Transnationale samenwerking draagt bij tot het leerproces dat hiermee gepaard gaat. Op een georganiseerde wijze leren van de ervaringen in andere lidstaten en regio's, ideeën, kennis en medewerkers uitwisselen, gezamenlijk projecten met een meerwaarde ontwikkelen, implementeren, financieren, monitoren en evalueren staan voorop.



Transnationaal

Aandacht voor gender en diversiteit

Het Nationaal Strategisch Referentiekader, goedgekeurd door de Vlaamse Regering, beschouwt diversiteit als horizontaal aandachtspunt binnen elke prioriteit.



MV united

In de projectoproepen van de verschillende prioriteiten gaat daarom steeds voldoende aandacht naar de verschillende kansengroepen, en wordt de aandacht voor kansengroepen een belangrijk toekenningscriterium.

Elk project moet een diversiteitstoets doorstaan om in aanmerking te kunnen komen voor subsidies.

De herwerkte Europese Werkgelegenheidsstrategie (2007-2013) stelt dat gelijke kansen, het vechten tegen discriminatie en het promoten van gender-mainstreaming essentiële elementen zijn om vooruitgang te boeken inzake tewerkstelling en om werkloosheid tegen te gaan.

Om gelijke kansen op de arbeidsmarkt voor mannen en vrouwen maximaal te realiseren is een twee-sporenaanpak nodig. Deze aanpak bestaat uit:

- Het horizontaal opvolgen van het genderspect (dit betekent dat in elk project rekening wordt gehouden met gender).
- Het meefinancieren in de verschillende prioriteiten van projecten die specifiek ingaan op de problematiek van gelijke kansen voor mannen en vrouwen op de arbeidsmarkt.

Het is de bedoeling dat de bovenstaande strategieën elkaar ondersteunen en versterken naar een structurele inbedding van dit diversiteits- en gelijke kansendenken.

Thematische werking

Het Europees Sociaal Fonds versterkt met Europese middelen het Vlaamse beleid. De resultaten en/of eindproducten van projecten die met ESF-steun worden ontwikkeld vinden – na weging – hun doorstroming naar het reguliere beleid. Zo levert het ESF een bijdrage in de realisatie van het EU werkgelegenheidsbeleid en het Nationaal Actieplan via thematische werking.

Om dit haalbaar te maken worden de prioritairere actiedomeinen voor disseminatie of kennis-spreiding en mainstreaming of beleidsinvoering vastgelegd.

Het ESF-Agentschap coacht deze acties met een ondersteuningsstructuur. Het faciliteert uitwisseling met het oog op verdere optimalisering van de eindresultaten en/of het innovatief product.

Afgezien van deze ondersteuning worden actiemogelijkheden, nodig om een draagvlak te creëren, ontwikkeld in samenspraak met de actoren. Via themawerking met projecten, communities on practice, seminaries en fora krijgen prioritairere beleidsthema's op deze manier een correcte ver-taalslag en de nodige aanbevelingen voor verdere beleidsontwikkeling.



Van bij de projectstart wordt uw organisatie of bedrijf meegenomen in een kwaliteitsdenken dat u ondersteunt in uw professionalisering. Met een aantal aandachtsgebieden (leiderschap, processen, resultaten, ...) in een gesystematiseerde kwaliteitsopvolging groeit uw organisatie in haar streven naar uitmuntendheid. Het ESF-Agentschap ondersteunt u als promotor en ESF-partner hierbij.

LEVENSLIJP VAN EEN TYPE PROJECT IN 10 STAPPEN

1	Zelfonderzoek (Wil en kan ik met mijn organisatie iets bijbrengen aan het opzet van dit ESF-programma? Is er een win/win mogelijk?).
2	Bij interesse, borging met het ESF-Agentschap van uw kwaliteit van werken.
3	Opmaak en indiening van uw projectvoorstel op basis van een thematische oproep.
4	Eventuele goedkeuring van uw project (±12 weken later).
5	Opmaak van uw projectcontract met start van de uitvoering.
6	Monitoring, coaching + controle van uw project.
7	Mogelijke betrokkenheid van uw project op themawerking die uw project overstijgt.
8	Periodieke projectrapportering (minimum eenmaal per kalenderjaar).
9	Tussentijdse en finale projectbeoordelingen door het ESF-Agentschap met betalingen.
10	Uw projectresultaat.



**NIEUWE OPROEPEN
VOOR PROJECTVOORSTELLEN**



Je kan permanent op de hoogte blijven van het programmaverloop van het ESF in Vlaanderen:

- Driemaal per jaar verschijnt een ESF-nieuwsbrief met zicht op de werking
- Een e-zine brengt de laatste nuttige nieuws
- Onze website www.esf-agentschap.be is online ter beschikking

Geïnteresseerd? Dan hebben we wel jouw contactgegevens nodig!

Surf naar www.esf-agentschap.be en schrijf in voor de nieuwsbrief en e-zine!



Deze publicatie kwam tot stand met steun van het **Europees Sociaal Fonds**. Het ESF stelt middelen ter beschikking voor initiatieven die bijdragen tot meer en betere jobs voor meer mensen. Ontdek de werking in Vlaanderen via www.esf-agentschap.be

ESF investeert in jouw toekomst.

