

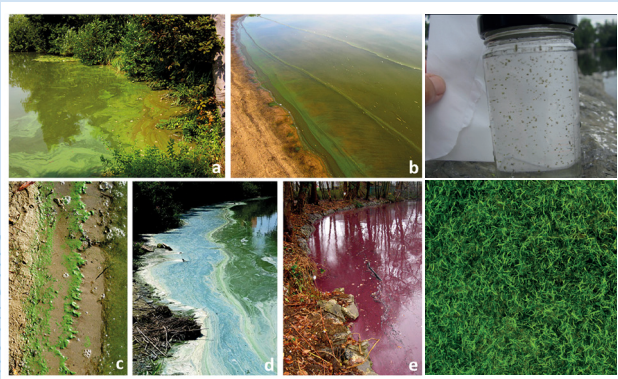
HOE BLAUWALGENBLOEI HERKENNEN

Blauwalgenbloei is vrij makkelijk te herkennen. De bacteriën vormen een **drijfslaag, slierten of vlokken**, als een **(blauw)groene tot roodbruine, olie- of verachtige laag**, drijvend op of zwevend net onder het wateroppervlak. In de loop van de dag neemt de waterbloei schijnbaar toe.

Beginnende waterbloei kan je zelf herkennen door een **staal** te nemen in een bokaal. Schud met de bokaal en hou er een wit blad achter als achtergrond. Als je vlokjes algen naar het oppervlak ziet stijgen, zijn het blauwalgen. **Vermijd contact met je huid en was je handen nadien grondig met zeep.**

Verschillende vormen van blauwalgbloei

Fotocredits: Fanny De Ruyscher (a), Eric Coenen (b), Jeroen Van Wichelen (c), Peter Coene (d) en Karine De Batselier (e), overige foto's Jeroen Van Wichelen.



ERNSTIGE BLAUWALGENBLOEI, WAT NU?

- ▶ **Vermijd elk contact** met de blauwalgenbloei.
- ▶ Stop onmiddellijk alle **wateractiviteiten**.
- ▶ **Douch** zo snel mogelijk na elk contact met blauwalg.
- ▶ Voel je je ziek of misselijk, heb je hoofdpijn of diarree, of krijg je huiduitslag? Raadpleeg dan onmiddellijk je **huisarts**. Vermeld dat je met blauwalgen in contact bent geweest.
- ▶ Verwittig de **uitbater** van de waterrecreatie en de **gemeentelijke milieudienst**. Vaak zal er een **recreatieverbod** ingesteld worden voor zwemmen, duiken, windsurfen en waterskiën. Alle andere activiteiten op het water worden afgeraden (kajakken, roeien, bootvissen, ...). Activiteiten **op de oever of steiger** kunnen wel doorgaan. Vermijd echter altijd de drijfslagen.
- ▶ Houd waar mogelijk **de wind in de rug**.

Info en contact



- ▶ www.kwaliteitzwemwater.be
- ▶ www.blauwalgen.be



- ▶ recreatiewater@vlaanderen.be
- ▶ info@vmm.be

Deze folder is een samenwerking met de Vlaamse Milieumaatschappij en Integraal Waterbeleid.

Departement Zorg
Simon Bolivarlaan 17, 1000 Brussel
www.departementzorg.be

v.u. Karine Moykens, Secretaris-generaal, Departement Zorg, Simon Bolivarlaan 17, 1000 Brussel - februari 2025



Vlaanderen
is zorgzaam en
gezond samenleven

Vermijd blauwalgen

Hou waterrecreatie gezond

DEPARTEMENT
ZORG

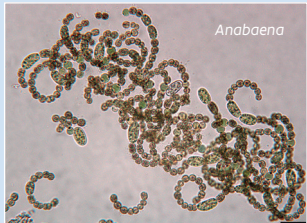
departementzorg.be

WAT ZIJN BLAUWALGEN?

De naam blauwalgen is misleidend, want blauwalgen zijn geen algen, maar bacteriën. Hun wetenschappelijke naam is **cyanobacteriën**. Ze behoren tot de oudste levensvormen op aarde. Onze huidige zuurstofrijke atmosfeer hebben we aan hen te danken.

Veel blauwalgen produceren **giftige stoffen**, zoals lever- en neurotoxines. Als blauwalgen na een waterbloei massaal afsterven, komen die gifstoffen vrij in het water. Dat leidt tot ernstige **milieu- en gezondheidsrisico's**.

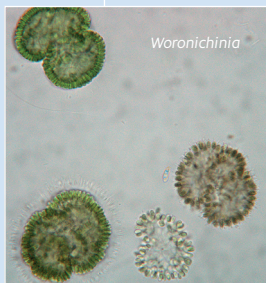
Op de foto's: courante en potentieel giftige cyanobacteriën



Anabaena



Planktothrix



Woronichinia

OORZAKEN EN GEVOLGEN VAN BLAUWALGENBLOEI

Volgende oorzaken werken de bloei van blauwalgen in de hand:

- ▶ een (te) hoog gehalte aan voedingsstoffen in het water;
- ▶ een hoge watertemperatuur;
- ▶ gebrek aan stroming en ander waterleven;
- ▶ waterschaarste en klimaatopwarming.

Blauwalgenbloei is een teken van een minder goede waterkwaliteit.

Milieu-effecten

's Nachts verbruiken de algen zo veel zuurstof dat er een **ernstig zuurstofgebrek** ontstaat.

De grote toename van blauwalgen leidt tot een **vertroebeling** van het water.

Het zuurstoftekort in het water bevordert de ontwikkeling van **botulisme**. Vooral watervogels zijn daar het slachtoffer van.

Oppervlaktewater voor de productie van **drinkwater** moet extra worden behandeld.

Gezondheidsproblemen

Blauwalgtoxines zijn **bijzonder giftig** voor mens en dier.

De concentraties gif in het water lopen hoog op als de blauwalgen afsterven.

Het gif komt in het lichaam door **huidcontact, inslikken en inademen** van zeer kleine waterdruppels.

De gifstoffen veroorzaken:

- ▶ oog-, oor- en huidirritatie;
- ▶ hoofdpijn;
- ▶ misselijkheid;
- ▶ maagkrampen;
- ▶ braken en diarree.

Bij grote blootstelling is **acute vergiftiging** mogelijk, met ernstig letsel aan lever, nieren en/of zenuwstelsel.

Op de foto: Typische, ernstige waterbloei van blauwalg.

