



Vlaanderen
is toerisme

TOERISME IN KERNCIJFERS

editie 2017

TOERISMEVLAANDEREN

TOERISME IN KERNCIJFERS editie 2017

“Toerisme in kerncijfers” is het kleine broertje van onze jaarlijkse publicatie “Toerisme in cijfers XL”. In één oogopslag kunt u hierin de belangrijkste trends en bevindingen over het internationale toerisme en de toerismestromen van, naar en in onze regio bij elkaar vinden.

In 2016 kende Vlaanderen 29,1 miljoen overnachtingen en 11,9 miljoen aankomsten. In deze publicatie kom je te weten waar deze toeristen logeerden, wanneer ze onze bestemming bezochten, waarom ze naar Vlaanderen komen en wie ze

zijn. We organiseerden dit jaar een reputatie-onderzoek om het toeristisch imago en potentieel van Vlaanderen in 13 van onze marktlanden in kaart te brengen. Je vindt hier de belangrijkste resultaten als uitsmijter.

Toerisme Vlaanderen voert regelmatig nieuwe onderzoeken uit en publiceert de nieuwste aankomst- en overnachtingscijfers online.

Via www.toerismevlaanderen.be/cijfers blijf je steeds op de hoogte van de

laatste nieuwe toerismecijfers en -onderzoeken.

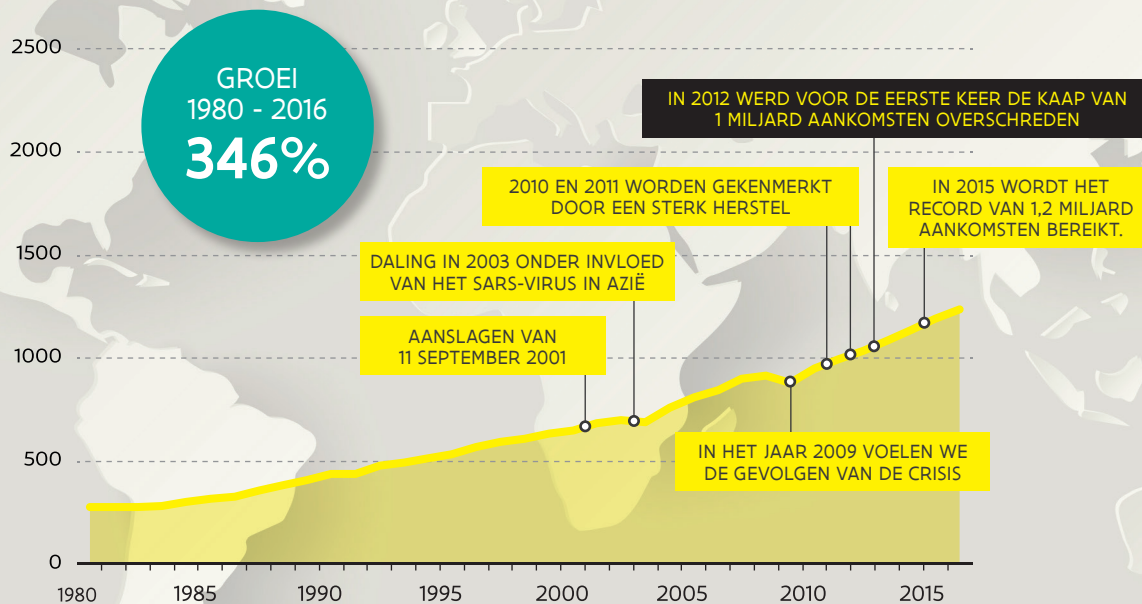
Ik wens je een inspirerende lectuur toe.



PETER DE WILDE
administrateur-generaal
Toerisme Vlaanderen

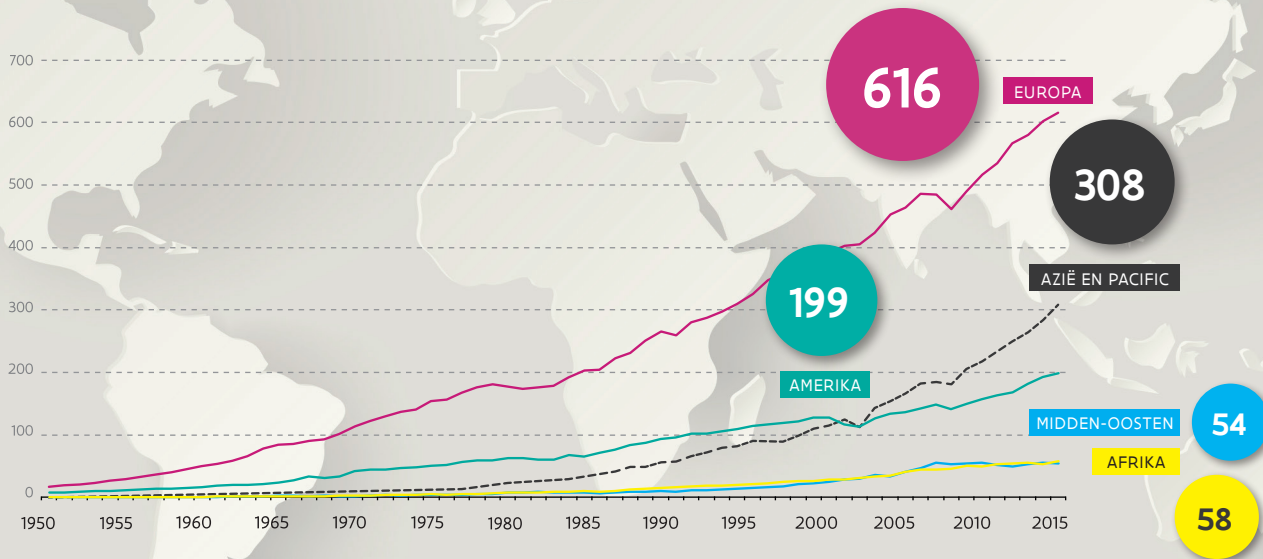
Evolutie van het internationaal toerisme 1980-2016 (in miljoen aankomsten)

Toerisme is en blijft een groeiende sector, met enkele periodes van vertraagde groei:



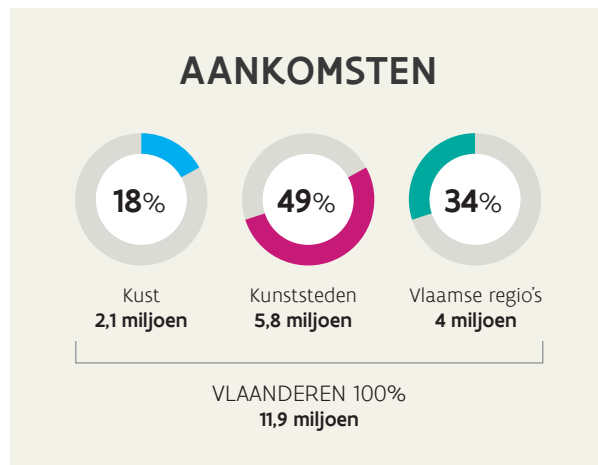
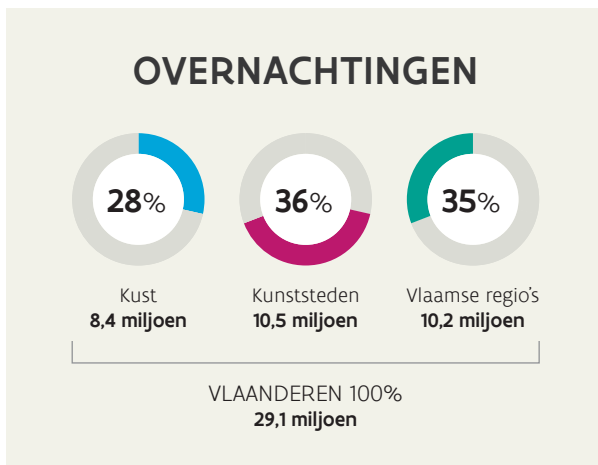
Evolutie van het internationaal toerisme 1950-2016 opgesplitst naar continent

(in miljoen aankomsten)

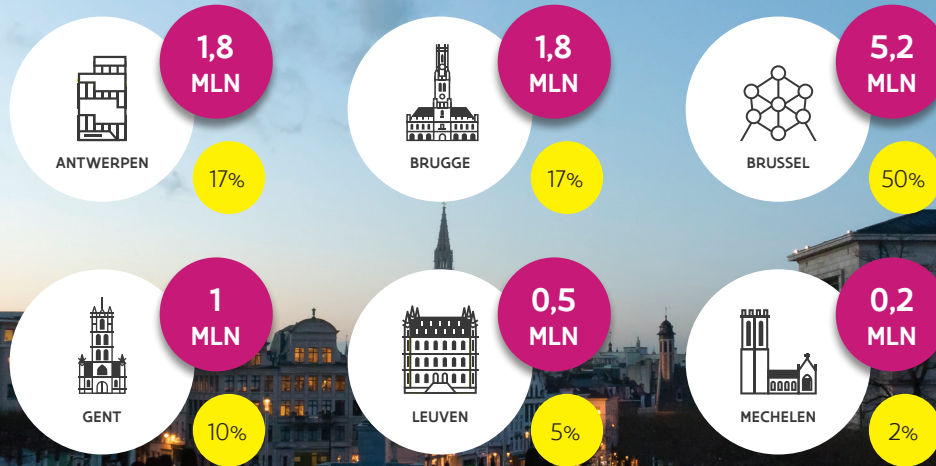


2016 / Aantal aankomsten en overnachtingen in Vlaanderen

	overnachtingen	%	aankomsten	%	gemiddelde verblijfsduur (nachten)
Vlaams Gewest	23.894.894	82%	9.063.946	76%	2,6
Brussels Gewest	5.210.495	18%	2.846.481	24%	1,8
Vlaanderen	29.105.389	100%	11.910.427	100%	2,4
België	36.855.214		15.210.781		2,4

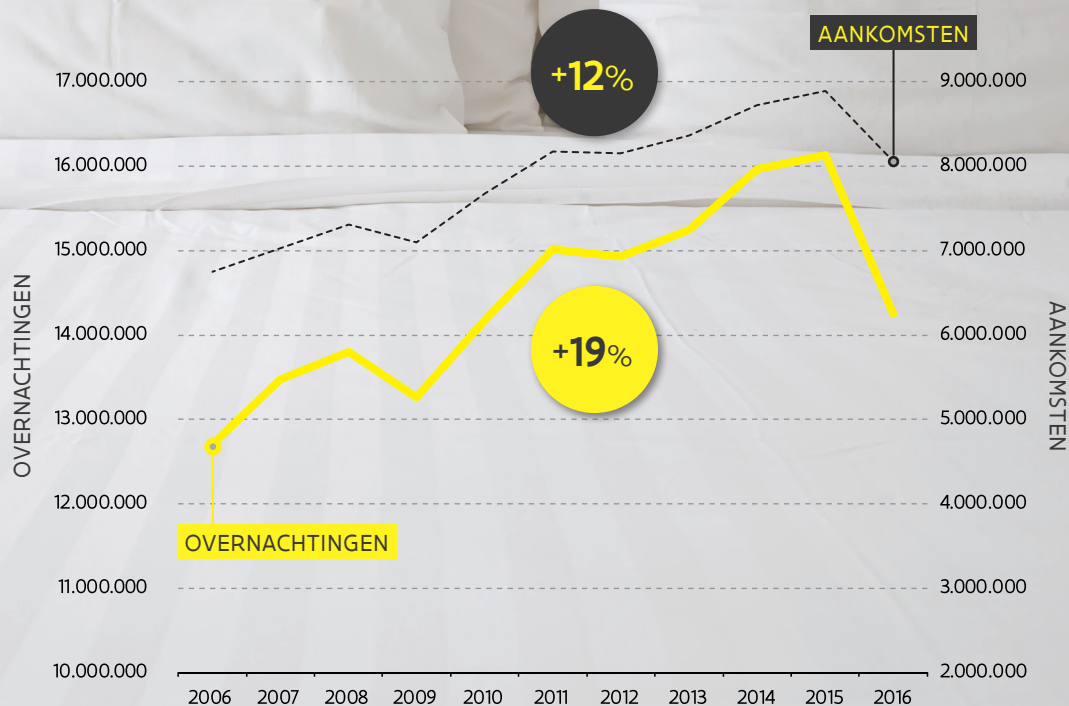


2016 / Verdeling van de overnachtingen in de kunststeden

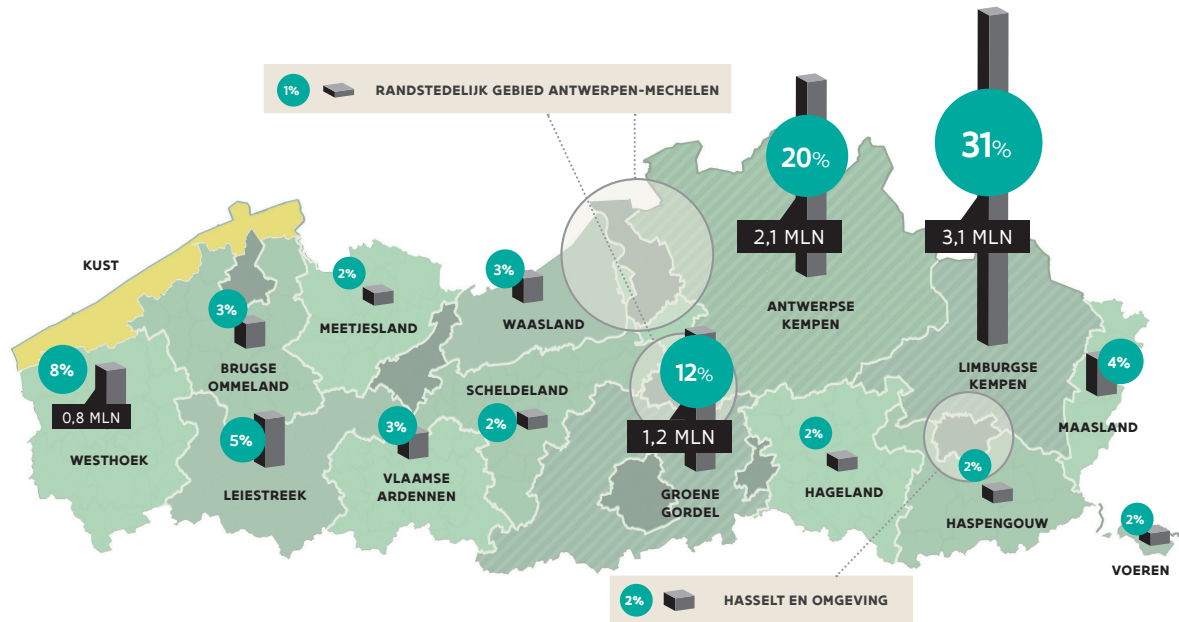


TOTAAL 10,5 miljoen
GEMIDDELDE VERBLIJFSDUUR 1,8 nachten

2006 - 2016 / Evolutie aankomsten en overnachtingen in hotels in Vlaanderen



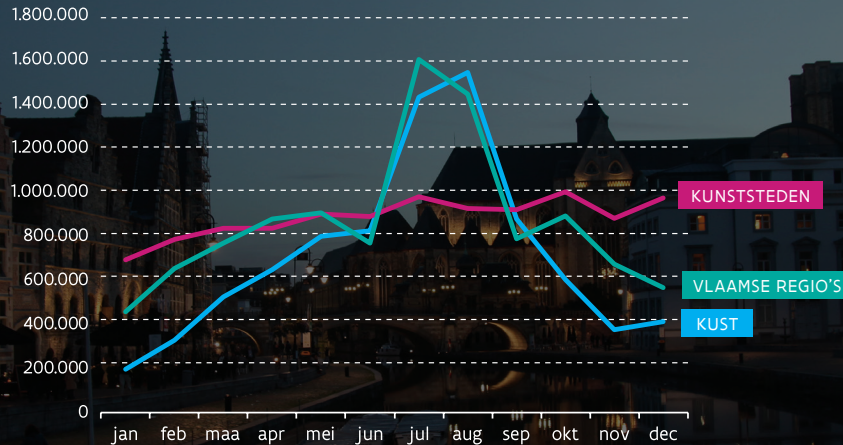
2016 / Verdeling van de overnachtingen in de Vlaamse regio's



TOTAAL VLAAMSE REGIO'S: 10,2 miljoen
GEMIDDELDE VERBLIJFSDUUR: 2,6 nachten

TOTAAL KUST: 8,4 miljoen
GEMIDDELDE VERBLIJFSDUUR: 4,0 nachten

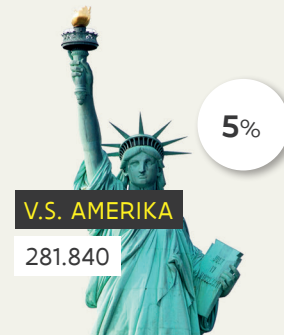
2016 / Seizoenspreiding van de overnachtingen in Vlaanderen



De verdeling van de overnachtingen doorheen het jaar verschilt erg van bestemming tot bestemming. Toerisme aan de kust en in de Vlaamse regio's is erg seizoensgebonden, de bezetting in de kunststeden is eerder stabiel doorheen het jaar. Aan de kust vindt 36% van alle overnachtingen plaats in de maanden juli en augustus, in de Vlaamse

regio's is dat 30%. In de kunststeden zijn de twee zomermaanden goed voor 18% van het jaartotaal. Vooral in de wintermaanden is het commerciële verblijftoerisme aan zee beperkt, terwijl in de Vlaamse regio's wel nog redelijk wat overnachtingen plaatsvinden.

2016 / Top 10 van de buitenlandse aankomsten naar herkomstland





3%

ITALIË

190.574



2%

CHINA

114.252



2%

LUXEMBURG

86.980



1%

ZWITSERLAND

79.301



22%

ANDERE

1.377.579

Buitenlandse toeristen maken 52% uit van alle aankomsten in Vlaanderen in 2016. Belgen nemen 48% voor hun rekening.

2016 / Overnachtingen in Vlaanderen naar logies



49%

HOTELS



3%

GASTENKAMERS



6%

CAMPINGS



14%

VAKANTIEPARKEN &
VOLWASSENENCENTRA



15%

VAKANTIE-
WONINGEN



12%

JEUGDLOGIES



1%

VAKANTIELOGIES

2016 / Overnachtingen in Vlaanderen naar motief

76%



ONTSPANNING
EN VAKANTIE

21.992.330

15%



CONFERENTIE,
CONGRES EN SEMINARIE

4.398.148

9%

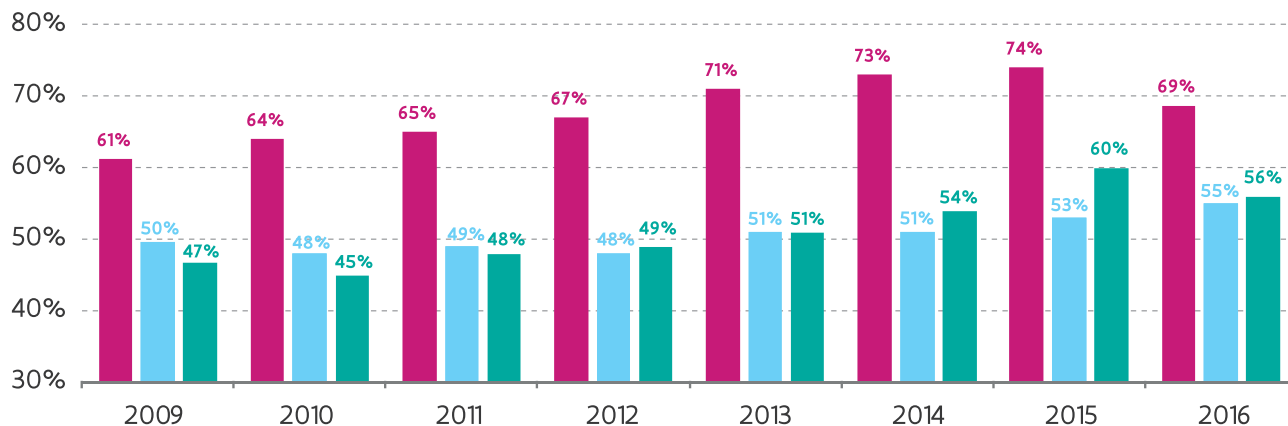


ANDERE BEROEPS-
DOELEINDEN

2.714.911

VLAANDEREN 100% - 29,1 miljoen

2016 / Totale bruto bezettingsgraad hotels



RESPONSGRAAD IN KAMERS



2009: 62% 2016: 75%



2009: 61% 2016: 83%



2009: 31% 2016: 75%

(responsgraad op basis van aantal hotels dat maandelijks cijfers invulde zonder alle maanden te moeten invullen
- de responsgraad geeft aan hoeveel % van de hotelkamers meedoen met deze barometer)

Evolutie toeristisch logiesaanbod in Vlaanderen

AANTAL INRICHTINGEN - NAAR LOGIESVORM

	2016	AANDEEL 2016
Hotels	1.054	27%
gastenkamers	1.837	48%
Campings	172	4%
Vakantieparken en volwassenencentra	473	12%
Jeugdlogies	57	1%
Vakantielogies	259	7%
VLAANDEREN	3.852	100%

CAPACITEIT, IN PERSONEN - NAAR LOGIESVORM

	2016	AANDEEL 2016
Hotels	104.403	43%
Gastenkamers	12.323	5%
Campings	50.486	21%
Vakantieparken en volwassenencentra	45.307	19%
Jeugdlogies	26.849	11%
Vakantielogies	3.401	1%
VLAANDEREN	242.769	100%

AANTAL INRICHTINGEN - NAAR BESTEMMING

	2015	2016	Trend 2015-2016	Aandeel 2016
Kust	497	506	+1,8%	13%
Vlaamse regio's	2.123	2.229	+5,0%	58%
Kunststeden	1.030	1.117	+8,4%	29%
- Antwerpen	174	211	+21,3%	5%
- Brugge	311	334	+7,4%	9%
- Brussel	274	282	+2,9%	7%
- Gent	183	204	+11,5%	5%
- Leuven	54	55	+1,9%	1%
- Mechelen	34	31	-8,8%	1%
VLAANDEREN	3.650	3.852	+5,5%	100%

CAPACITEIT, IN PERSONEN - NAAR BESTEMMING

	2015	2016	Trend 2015-2016	Aandeel 2016
Kust	52.123	50.165	-3,8%	21%
Vlaamse regio's	118.754	118.039	-0,6%	49%
Kunststeden	73.575	74.565	+1,3%	31%
- Antwerpen	12.427	12.663	+1,9%	5%
- Brugge	10.893	10.761	-1,2%	4%
- Brussel	38.137	38.908	+2,0%	16%
- Gent	7.247	7.332	+1,2%	3%
- Leuven	3.276	3.308	+1,0%	1%
- Mechelen	1.595	1.593	-0,1%	1%
VLAANDEREN	244.452	242.769	-0,7%	100%

2015 / Totale tewerkstelling in de toeristische sector in jobs in Vlaanderen

TOTAAL
244.651

	Loontrekkenden	Zelfstandigen
Accommodatie	18.218	
Accommodatie mbt 2de verblijven (enkel kust)	1.060	40.555
Voeding en drankverstrekkers	72.513	
Personenvervoer	54.895	
Reisbureaus, reisorganisatoren, reserveringsbureaus en aanverwante activiteiten	6.346	
Diensten voor cultuur	15.157	
Diensten voor sport- en recreatie	14.669	15.886
Kleinhandel van landspecifieke, karakteristieke toerismegoederen	3.417	
Niet-toerismekarakteristieke bedrijven	1.935	
TOTAAL	188.210	56.441

De brede toeristische sector (inclusief personenvervoer) is goed voor 6,8% van de totale tewerkstelling, 7,9% van de zelfstandige tewerkstelling en 6,6% van de loontrekkende tewerkstelling.

2016 / Steunpunt Vakantieparticipatie

Dag-
uitstappen

110.713

Individuele
vakanties

7.389

Groeps-
verblijven

6.187

Georganiseerde
vakantie

7.217

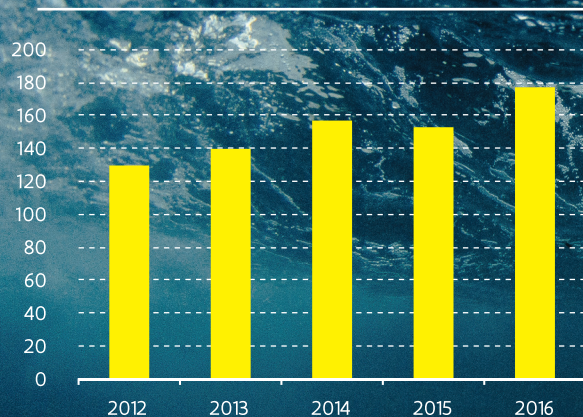
TOTAAL: 131.506

In 2016 maakten ongeveer 131.500 Vlamingen gebruik van het Steunpunt Vakantieparticipatie om op uitstap of vakantie te gaan.

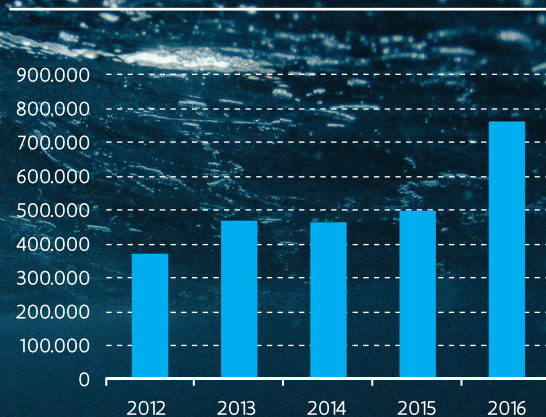


2016 / Cruises in Vlaanderen

Evolutie aantal cruises Antwerpen, Zeebrugge, Oostende



Evolutie aantal passagiers cruises Antwerpen, Zeebrugge, Oostende

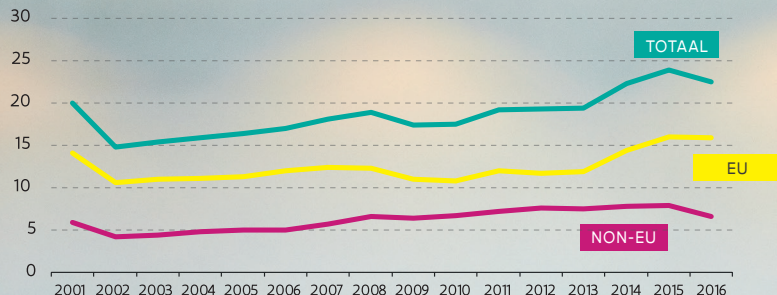


In 2016 meerden 177 schepen aan in de havens van Antwerpen, Zeebrugge en Oostende, met in totaal ongeveer 800.000 passagiers

39 A39



2016 / Luchtvaart in Vlaanderen



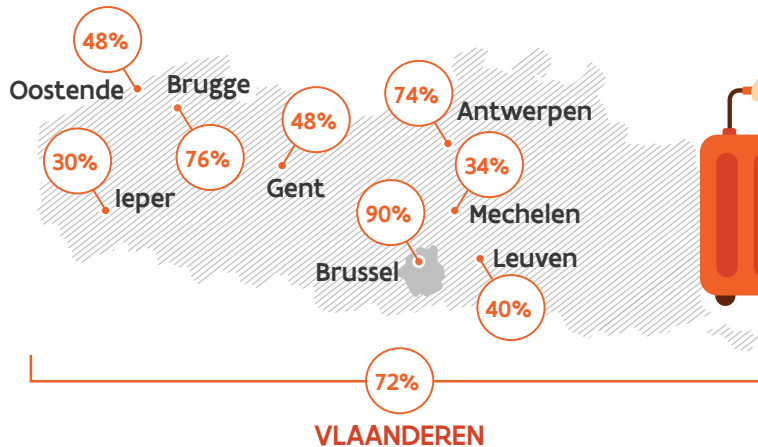
De drie luchthavens in Brussel, Antwerpen en Oostende verwelcomden in 2016 22,5 miljoen commerciële passagiers. Dit is een daling met -6% t.o.v. van 2015.

15,9 miljoen van deze passagiers hadden een bestemming binnen de Europese unie, 6,6 miljoen een bestemming in de rest van Europa of een overzeese bestemming.

Reputatie-onderzoek Vlaanderen 2017



TOTALE KENNIS (IN EUROPA) VAN VLAANDEREN,
BRUSSEL OF ANDERE (KUNST)STEDEN

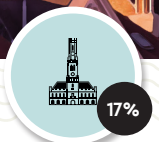


Totale kennis = respondenten zijn er geweest of hebben erover gehoord/gelezen en ze kunnen zich er iets bij voorstellen

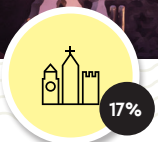
POTENTIËLE TOERISTEN ASSOCIËREN VLAANDEREN MET:



HAVEN
SCHEPEN



ERFGOED
(HISTORISCHE GEBOUWEN)



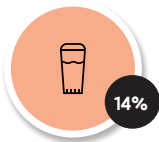
(OUDE)
STEDEN



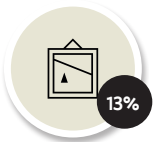
NATUUR
MOOIE LANDSCHAPPEN



WO I
WO II



BIER



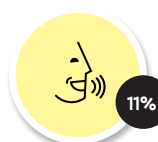
KUNST
KUNSTENAARS



GESCHIEDENIS
CULTUUR



KUST
STRAND



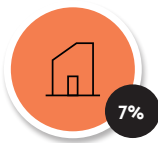
TAAL (NL)



LEKKER ETEN
DRINKEN



CHOCOLADE
PRALINES



ARCHITECTUUR



Deze resultaten zijn gebaseerd op een online onderzoek uitgevoerd in 13 Europese landen (13.000 respondenten).

Meer informatie: www.toerismevlaanderen.be/reputatieonderzoek

Definities

1 Vlaanderen = Vlaams + Brussels Gewest

2 Gegevens met betrekking tot het verblijfstoerisme zijn geteld door de Federale Overheidsdienst Economie – Algemene Directie Statistiek, in commerciële logiesinrichtingen (hotels, gastenkamers, campings, vakantieparken, jeugd- en sociaal logies voor volwassenen, vakantielogies), inclusief commercieel huurlogies aan de kust. Huurlogies (vakantiewoningen) in het binnenland zijn sinds 2015 door middel van steekproef opgenomen in de cijfers.

Niet inbegrepen zijn: niet-commercieel huurlogies, tweede verblijven en vaste staanplaatsen op campings.

Het aantal **aankomsten** komt grosso modo overeen met het aantal verblijfstoeristen. Met dat verschil dat elke toerist als

een 'aankomst' wordt geteld telkens hij of zij een nieuwe logiesaccommodatie benut.

Het aantal **overnachtingen** is gelijk aan de som van alle verblijfsnachten die met deze aankomsten gepaard gaan. De weergegeven aankomsten en overnachtingen betreffen elk verblijfsmotief (zowel vakantie als zakelijk motief).

3 De **bruto bezettingsgraad** wordt berekend op basis van het aantal verhuurde kamers ten opzichte van het aantal te huur gestelde kamers. Een bruto bezettingsgraad houdt geen rekening met sluitingsdagen van hotels of tijdelijk niet-verhuurbare kamers.

4 **Zelfstandigen** gaat om de categorieën horeca, vermakelijkheden, foorkramers en vrije beroepen in de kunst.



Vlaanderen
is toerisme

TOERISMEVLAANDEREN

kennisbeheer@toerismevlaanderen.be | 02 504 03 00

Meer onderzoeken, statistieken en uitgebreide definities vind je op www.toerismevlaanderen.be/cijfers.

Verantwoordelijke uitgever: Peter De Wilde, Toerisme Vlaanderen, Grasmarkt 61, 1000 Brussel

Wettelijk Depot: D/2017/5635/47/1