



Vlaanderen  
is toerisme

# **Toerisme in Kerncijfers** editie 2014

TOERISMEVLAANDEREN



# Toerisme in Kerncijfers

## editie 2014

“Toerisme in Kerncijfers” bundelt de voornaamste trends en cijfers over het internationale toerisme in Vlaanderen in een handige publicatie.

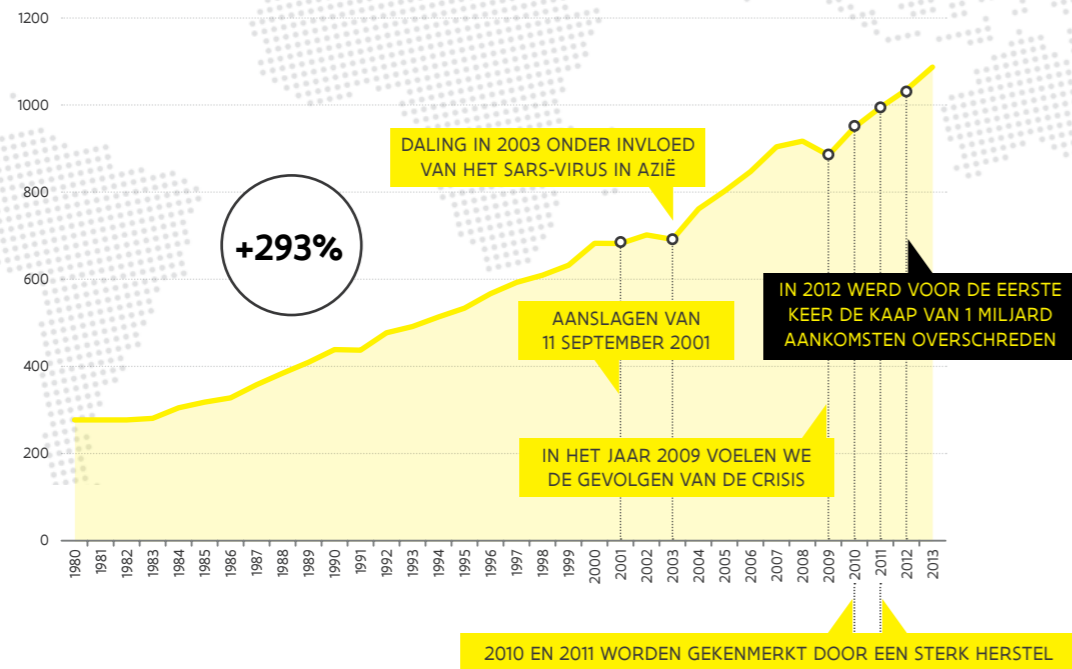
In 2013 kende Vlaanderen 29 miljoen toeristische overnachtingen en ruim 11,5 miljoen aankomsten. In deze publicatie wordt weergegeven waar deze toeristen logeerden, wanneer ze onze bestemming bezochten en waarom deze bezoekers voor Vlaanderen kozen. Bovendien nemen we het aanbod en het economische belang van de toeristische sector onder de loep. In 2012 genereerde de toeristische consumptie 7,2 miljard aan inkomsten.

Voor een meer diepgaande analyse van deze kerncijfers verwijzen we graag naar onze andere beschikbare publicaties. Toerisme Vlaanderen voert geregeld nieuwe onderzoeken uit en publiceert maandelijks de nieuwste aankomst- en overnachtingscijfers online. Via [www.toerismevlaanderen.be/cijfers](http://www.toerismevlaanderen.be/cijfers) blijf je steeds op de hoogte van de laatste nieuwe cijfers en onderzoeken.

Peter De Wilde  
administrateur-generaal Toerisme Vlaanderen

# Evolutie van het internationaal toerisme 1980-2013 (in miljoen aankomsten)

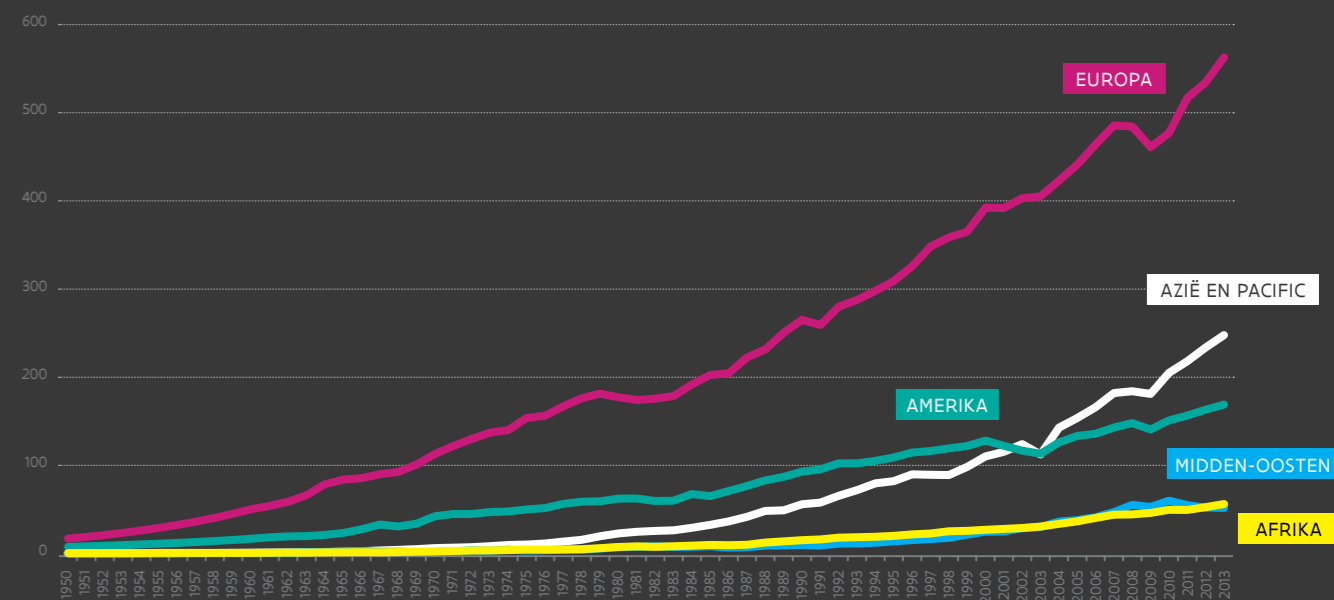
Toerisme is en blijft een groeiende sector, met enkele periodes van vertraagde groei:



Bron: UNWTO

# Evolutie van het internationaal toerisme 1950-2013 opgesplitst naar continent (in miljoen aankomsten)

(in miljoen aankomsten)

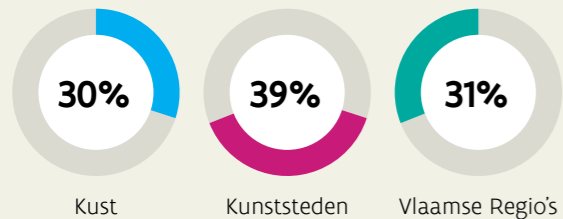


Bron: UNWTO

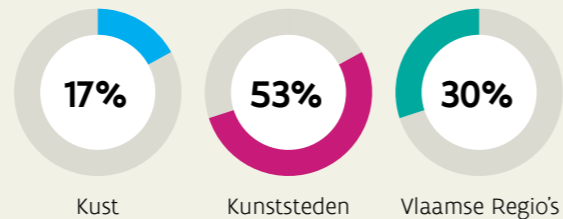
## 2013 / Aantal aankomsten en overnachtingen in Vlaanderen

	overnachtingen	%	aankomsten	%	gemiddelde verblijfsduur (nachten)
Vlaams Gewest	22.722.776	78%	8.314.750	72%	2,7
Brussels Gewest	6.271.037	22%	3.290.603	28%	1,9
<b>Vlaanderen</b>	<b>28.993.813</b>	<b>100%</b>	<b>11.605.353</b>	<b>100%</b>	<b>2,5</b>
België	35.405.526		14.456.333		2,4

### Overnachtingen

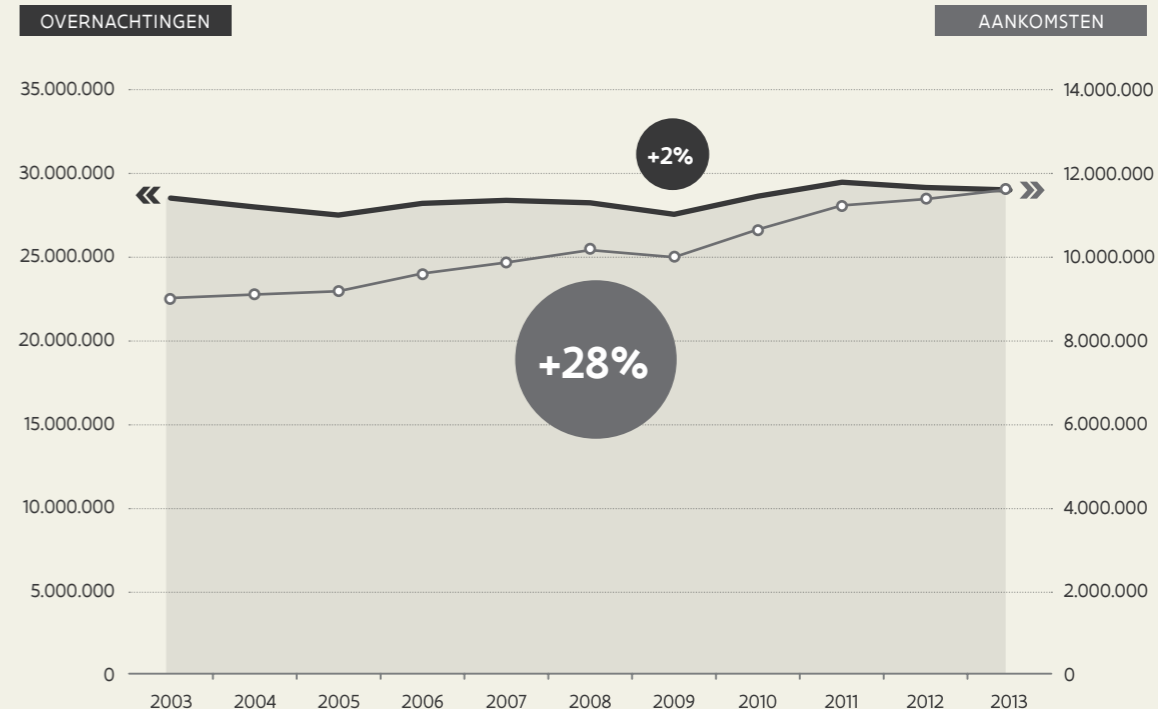


### Aankomsten



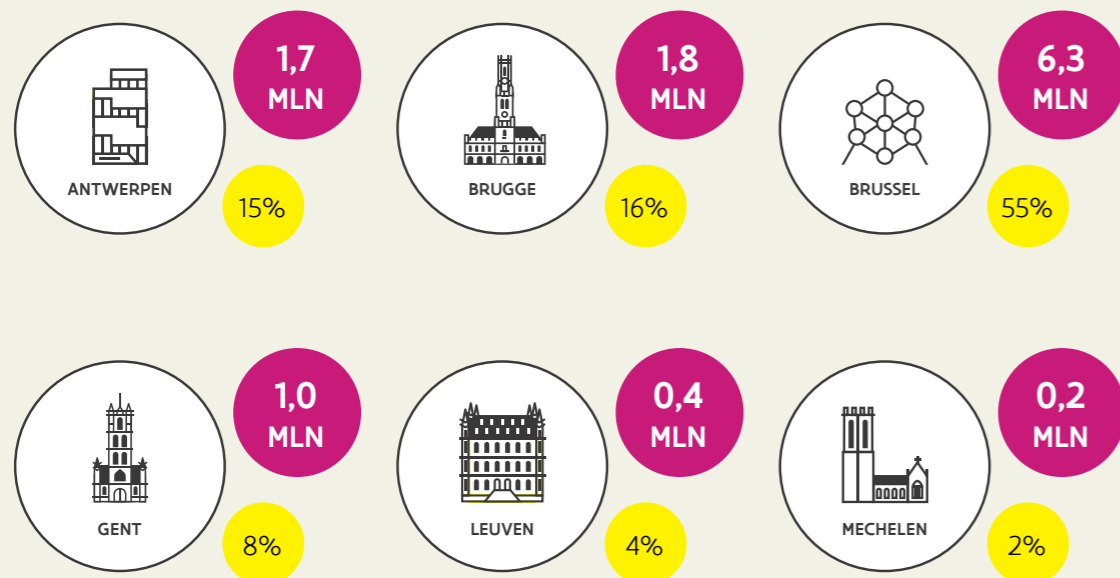
Bron: Algemene Directie Statistiek

## 2003 - 2013 / Evolutie overnachtingen en aankomsten in Vlaanderen

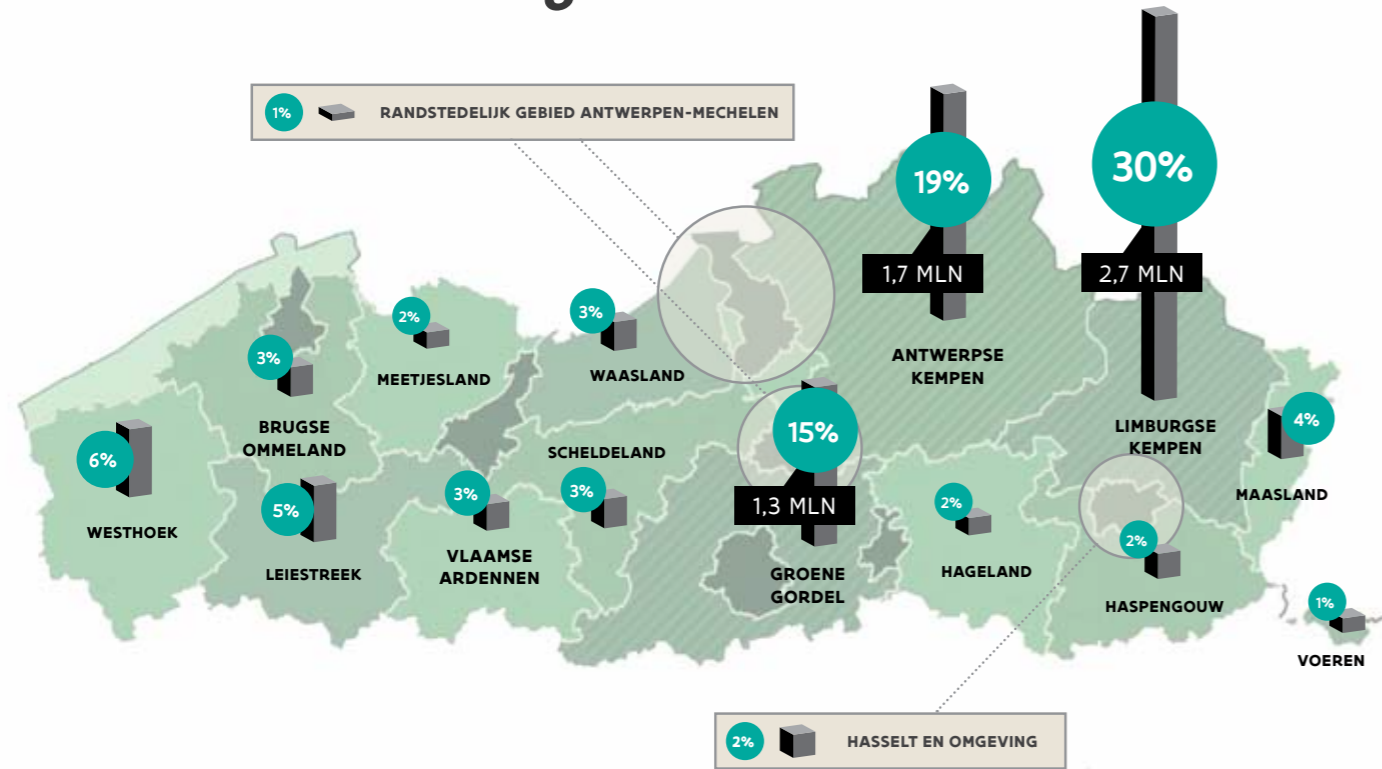


Bron: Algemene Directie Statistiek

## 2013 / Verdeling van de overnachtingen in de kunststeden

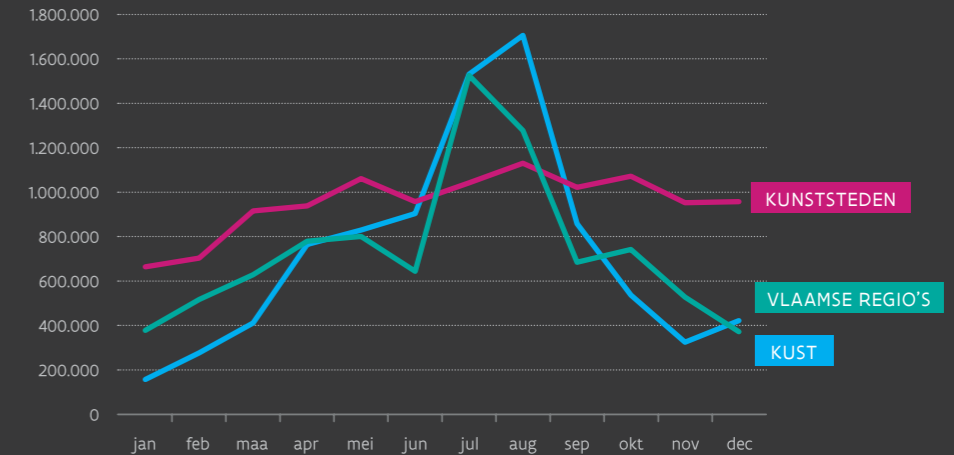


## 2013 / Verdeling van de overnachtingen in de Vlaamse regio's



Bron: Algemene Directie Statistiek

## 2013 / Seizoenspreiding van de overnachtingen in Vlaanderen

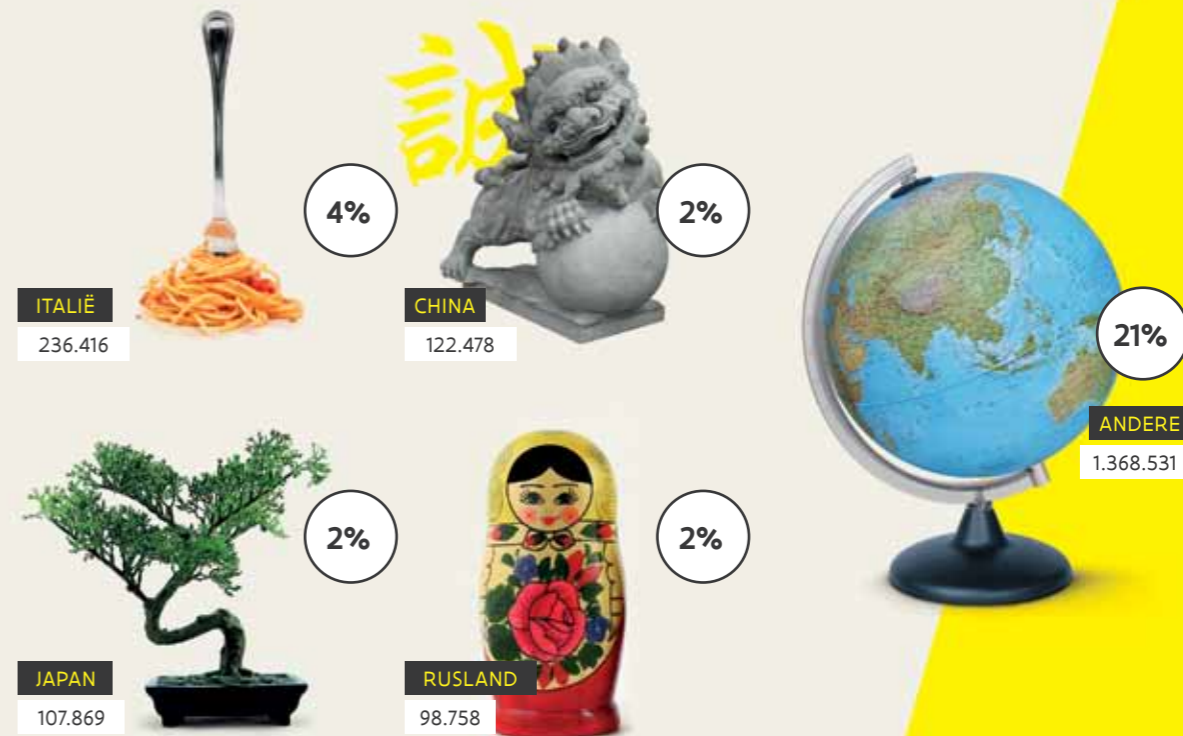
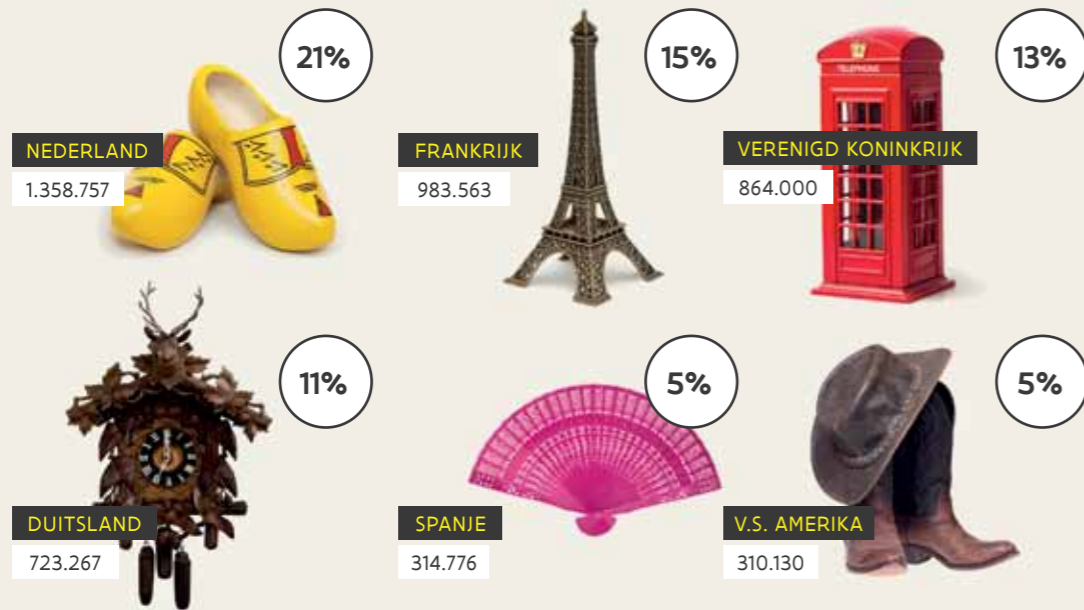


De verdeling van de overnachtingen doorheen het jaar verschilt erg van bestemming tot bestemming. Toerisme aan de kust en in de Vlaamse regio's is erg seizoengebonden, de bezetting in de kunststeden is eerder stabiel doorheen het jaar. Aan de kust vindt 34% van alle overnachtingen plaats in de maanden juli en

augustus, in de Vlaamse regio's is dat 32%. In de kunststeden zijn de twee zomermaanden goed voor 19% van het jaartotaal. Vooral in de wintermaanden is het commerciële verblijftoerisme aan zee beperkt, terwijl in de Vlaamse regio's wel nog redelijk wat overnachtingen plaatsvinden.

Bron: Algemene Directie Statistiek

## 2013 / Top 10 van de buitenlandse aankomsten naar herkomstland



# 2013 / Overnachtingen in Vlaanderen naar logiesvorm en naar motief

## OV NAAR LOGIES



61%

HOTELS



3%

GASTENKAMERS



6%

CAMPINGS



12%

VAKANTIE-PARKEN



18%

LOGIESVORMEN VOOR DOELGROEPEN

Bron: Algemene Directie Statistiek

## OV NAAR MOTIEF

72%



ONTSPANNING EN VAKANTIE

18%



CONFERENTIE, CONGRES EN SEMINARIE

11%

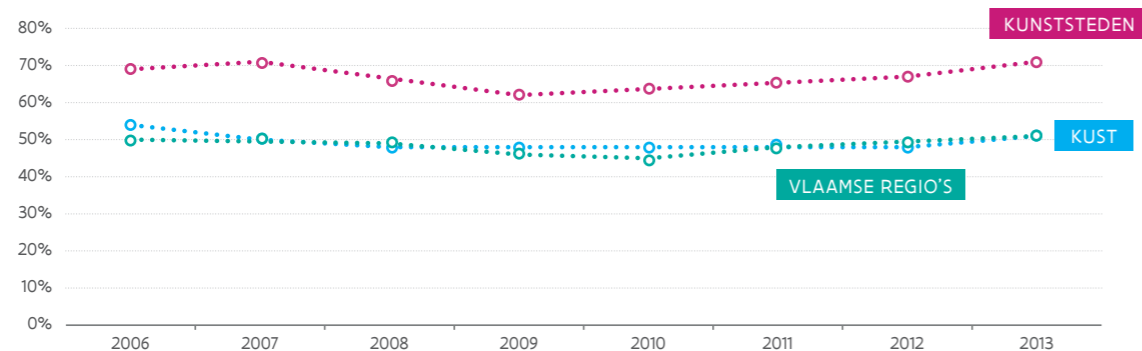


ANDERE BEROEPS-DOELEINDEN

Bron: Algemene Directie Statistiek



## 2013 / Totale bruto bezettingsgraad hotels



### Responsgraad in kamers



**2006:** 39%  
**2013:** 66%



**2006:** 72%  
**2013:** 81%



**2006:** 23%  
**2013:** 43%

Bron: Toerisme Vlaanderen Hotelbarometer

## Evolutie toeristisch logiesaanbod in Vlaanderen

### Aantal inrichtingen - naar logiesvorm

	2012	2013	Trend 2012-2013	Aandeel 2013
Hotels	1.163	1.108	-4,7%	35%
Campings	226	199	-11,9%	6%
Gastenkamers	1.024	1.234	+20,5%	39%
Vakantieparken	12	13	+8,3%	0%
Logies voor doelgroepen	597	598	+0,2%	19%
<b>Vlaanderen</b>	<b>3.022</b>	<b>3.152</b>	<b>+4,3%</b>	<b>100%</b>

### Aantal inrichtingen - naar bestemming

	2012	2013	Trend 2012-2013	Aandeel 2013
Kust	496	486	-2,0%	16%
Vlaamse regio's	1.785	1.841	+3,1%	59%
Kunststeden	741	825	+11,3%	25%
- Antwerpen	115	123	+7,0%	4%
- Brugge	200	246	+23,0%	7%
- Brussel	253	255	+0,8%	8%
- Gent	97	124	+27,8%	3%
- Leuven	42	44	+4,8%	1%
- Mechelen	34	33	-2,9%	1%
<b>Vlaanderen</b>	<b>3.022</b>	<b>3.152</b>	<b>+4,3%</b>	<b>100%</b>

### Capaciteit, in personen - naar logiesvorm

	2012	2013	Trend 2012-2013	Aandeel 2013
Hotels	99.086	99.210	+0,1%	41%
Gastenkamers	8.389	10.316	+23,0%	3%
Campings	46.373	45.403	-2,1%	19%
Vakantieparken	23.425	25.105	+7,2%	10%
Logies voor doelgroepen	64.407	64.469	+0,1%	27%
<b>Vlaanderen</b>	<b>241.680</b>	<b>244.503</b>	<b>+1,2%</b>	<b>100%</b>

### Capaciteit, in personen - naar bestemming

	2012	2013	Trend 2012-2013	Aandeel 2013
Kust	57.792	57.026	-1,3%	18%
Vlaamse regio's	115.396	116.558	+1,0%	37%
Kunststeden	68.492	70.919	+3,5%	22%
- Antwerpen	11.889	11.686	-1,7%	4%
- Brugge	10.222	10.422	+2,0%	3%
- Brussel	35.308	37.290	+5,6%	12%
- Gent	6.791	7.248	+6,7%	2%
- Leuven	2.738	2.734	-0,1%	1%
- Mechelen	1.544	1.539	-0,3%	0%
<b>Vlaanderen</b>	<b>241.680</b>	<b>244.503</b>	<b>+1,2%</b>	<b>78%</b>

Bron: Algemene Directie Statistiek

## 2012 / Totale tewerkstelling in de toeristische sector in jobs in Vlaanderen

	Loontrekkenden	Zelfstandigen	
Accommodatie	17.407		
Accommodatie mbt 2de verblijven (enkel kust)	1.088	39.722	
Voeding en drankverstrekkers	70.530		
Personenvervoer	49.403		
Reisbureaus, reisorganisatoren, reserveringsbureaus en aanverwante activiteiten	6.673		
Diensten voor cultuur	14.040	13.692	
Diensten voor sport- en recreatie	14.388		
Kleinhandel van landspecifieke, karakteristieke toerismegoederen	3.330		
Niet-toerismekarakteristieke bedrijven	1.965		
<b>Totaal</b>	<b>178.824</b>	<b>53.414</b>	<b>▶ 232.238</b>

De brede toeristische sector (inclusief personenvervoer) is goed voor 7,6% van de zelfstandige tewerkstelling en 6,3% van de loontrekkende tewerkstelling.

## 2013 / Steunpunt Vakantieparticipatie



**TOTAAL: 111.341**

In 2013 maakten iets meer dan 110.000 Vlamingen gebruik van het Steunpunt Vakantieparticipatie om op uitstap of vakantie te gaan.

## 2011 / Gemiddelde bestedingen recreatieve verblijfstoerist per persoon per nacht (in €) \*

	KUST	KUNSTSTEDEN	VLAAMSE REGIO'S
Logies	28	45	42
Maaltijden, drank en voeding	25	54	26
Attracties en ontspanning	2	9	2
Shopping	9	35	5
Verplaatsingen ter plaatse	1	4	3
Andere uitgaven	0	0	1
<b>Totaal</b>	<b>64</b>	<b>148</b>	<b>79</b>

\* geïndexeerd

Bron: Toerisme Vlaanderen, Vlaanderen Vakantieganger en Westtoer

## 2012 / Economisch gewicht toerisme in Vlaanderen (in €)

13 miljard

**TOERISTISCHE INDUSTRIE \***

**5% VAN TOTALE TOEGEVOEGDE WAARDE**

\* Geeft weer wat de toegevoegde waarde is van de hele sector die als toeristisch gedefinieerd wordt, ongeacht of de uiteindelijke output door toeristen wordt geconsumeerd.

7,2 miljard

**TOERISTISCHE CONSUMPTIE \*\***

**2,8% VAN TOTALE TOEGEVOEGDE WAARDE**

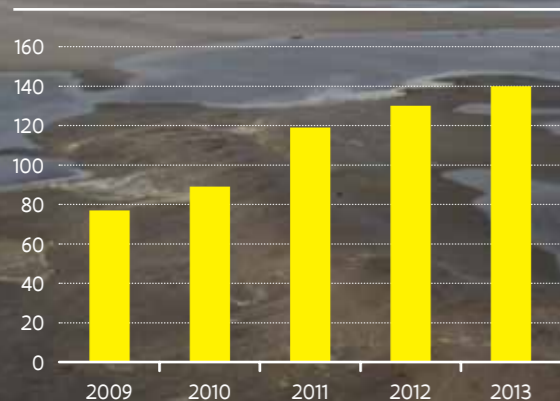
\*\* Geeft weer wat de toegevoegde waarde is van de output van alle sector waarvan de output kan gereleateerd worden aan toeristische consumptie.

Bron: Toeristische Satelliet Rekeningen, Studiedienst van de Vlaamse Regering

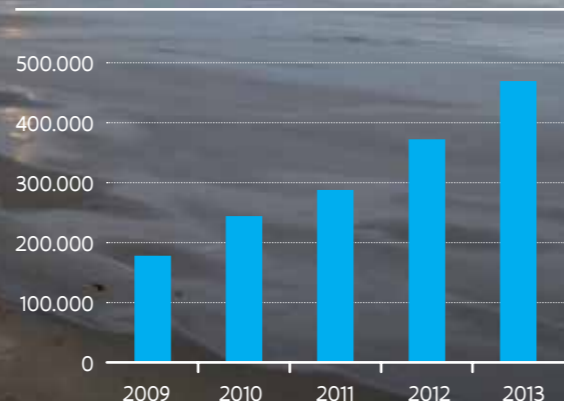


## Cruises in Vlaanderen

Evolutie aantal cruises Antwerpen, Zeebrugge, Oostende



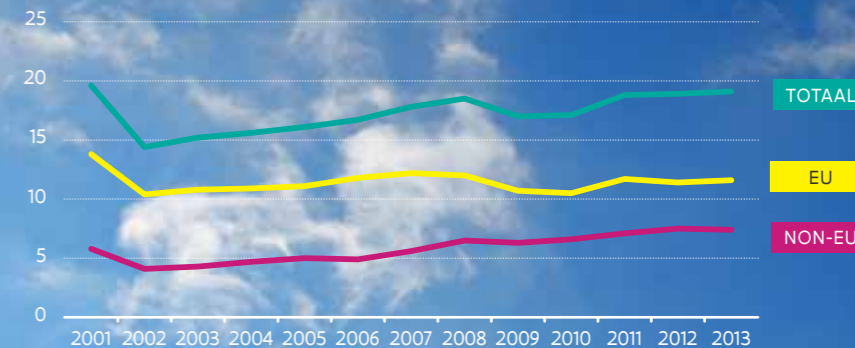
Evolutie aantal passagiers cruises Antwerpen, Zeebrugge, Oostende



Bron: Toerisme Vlaanderen o.b.v. gegevens van de havens van Antwerpen, Zeebrugge en Oostende



## Luchtvaart in Vlaanderen



In 2013 ontving Brussels Airport 19,1 miljoen commerciële passagiers. Dit is een stijging met 1% t.o.v. van 2012.

Bron: Brussels Airport

## 2012 / Meetingindustrie in Vlaanderen

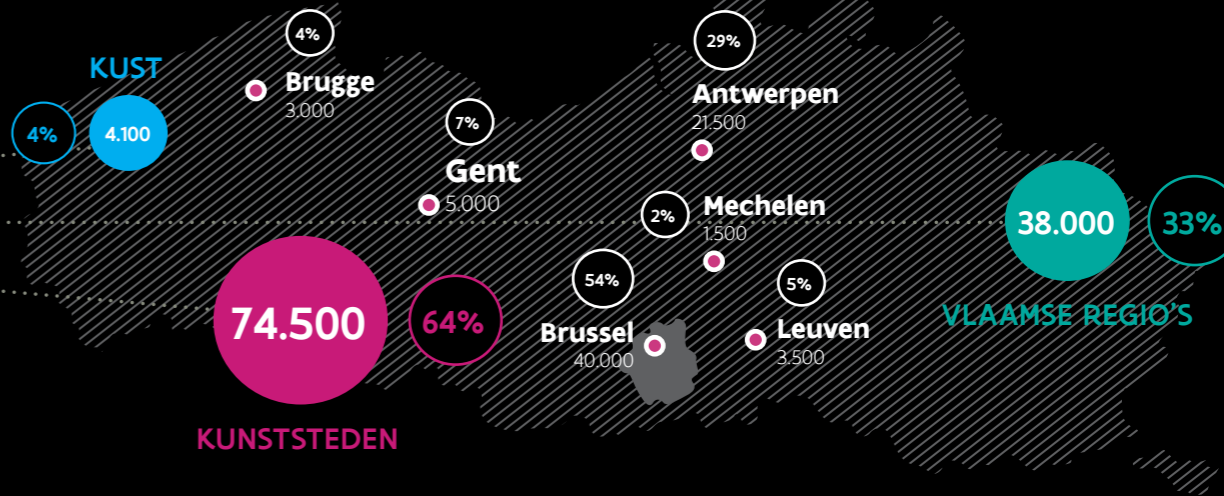


116.600

**Aantal bijeenkomsten in 2012**  
(meetings, meetcentives en congressen)

**74%** van deze bijeenkomsten wordt georganiseerd door corporates (bedrijven) en **26%** wordt georganiseerd door associations (non-profit organisaties en verenigingen)

Van het totaal van de bijeenkomsten die plaatsvonden in 2013, werd **56%** bijgewoond door enkel Belgische deelnemers, **8%** had enkel deelnemers uit het buitenland en **36%** waren gemengde bijeenkomsten van zowel Belgische als buitenlandse deelnemers.



Gemiddelde duur van een bijeenkomst: 1,3 dagen  
27% van alle bijeenkomsten zijn meerdaags

Gemiddeld aantal deelnemers per bijeenkomst: 88  
15% van alle bijeenkomsten telt meer dan 100 deelnemers

**Totale economische impact van de meeting industrie in Vlaanderen = €1,41 miljard,**  
waarvan de ééndaagse bijeenkomsten 24% voor hun rekening nemen en de meerdaagse 76%

# Definities

## 1 Vlaanderen = Vlaams + Brussels Gewest

2 Gegevens met betrekking tot het verblijfstoerisme zijn geteld door de Federale Overheidsdienst Economie – Algemene Directie Statistiek, in commerciële logiesinrichtingen (hotels, gastenkamers, campings, vakantieparken, jeugd- en sociaal logies voor volwassenen), inclusief commercieel huurlogies aan de kust.

Niet inbegrepen zijn: niet commercieel huurlogies, huurlogies in het binnenland, tweede verblijven en vaste staanplaatsen op campings.

Het aantal **aankomsten** komt grosso modo overeen met het aantal verblijfstoeristen. Met dat verschil dat elke toerist als een 'aankomst' wordt geteld telkens hij of zij een nieuwe logiesaccommodatie benut.

Het aantal **overnachtingen** is gelijk aan de som van alle verblijfsnachten die met deze aankomsten gepaard gaan. De weergegeven aankomsten en overnachtingen betreffen elk verblijfsmotief (zowel vakantie- als zakelijk motief).

3 De **bruto bezettingsgraad** wordt berekend op basis van het aantal verhuurde kamers ten opzichte van het aantal te huur gestelde kamers. Een bruto bezettingsgraad houdt geen rekening met sluitingsdagen van hotels of tijdelijk niet-verhuurbare kamers.

4 **Logies voor doelgroepen** heeft zowel betrekking op jeugdtoerisme als sociaal logies voor volwassenen.

5 **Zelfstandigen** gaat om de categorieën Horeca, Vermakelijkheden, Foorkramers en Vrije beroepen in de kunst.



## TOERISMEVLAANDEREN

E [kennisbeheer@toerismevlaanderen.be](mailto:kennisbeheer@toerismevlaanderen.be) T +32 (0)2 504 03 00

Meer onderzoeken, statistieken en uitgebreide definities vind je op [www.toerismevlaanderen.be/cijfers](http://www.toerismevlaanderen.be/cijfers).

**Verantwoordelijke uitgever:** Peter De Wilde, Toerisme Vlaanderen, Grasmarkt 61, 1000 Brussel

**Wettelijk Depot:** D/2014/5635/61/1

TOERISMEVLAANDEREN