



toerisme
vlaanderen



Toerisme in Kerncijfers 2011



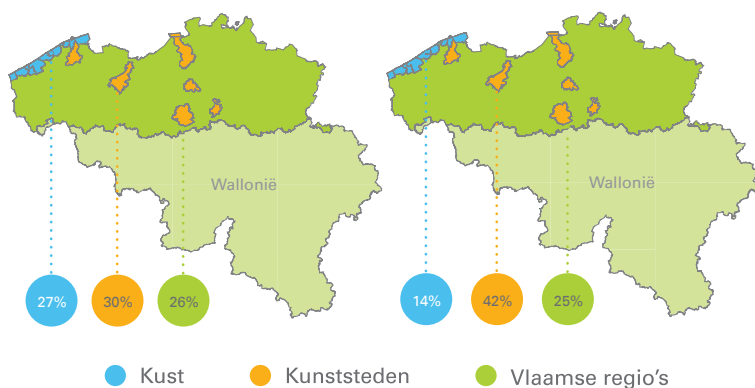
Toerisme in Vlaanderen

Aantal overnachtingen en aankomsten in België (2011)

	overnachtingen	%	aankomsten	%	gemiddelde verblijfsduur (nachten)
Vlaams Gewest	23.466.371	65%	8.041.529	58%	2,9
Brussels Gewest	5.971.663	17%	3.182.938	23%	1,9
Vlaanderen	29.438.034	82%	11.224.467	80%	2,6
Waals Gewest	6.428.695	18%	2.727.783	20%	2,4
België	35.866.729	100%	13.952.250	100%	2,6

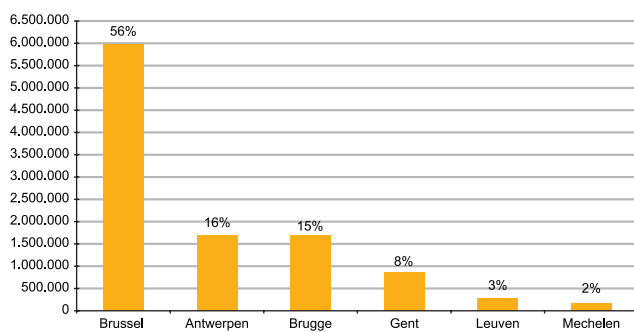
Verdeling van de 35 miljoen overnachtingen in België (2011)

Verdeling van de 13 miljoen aankomsten in België (2011)

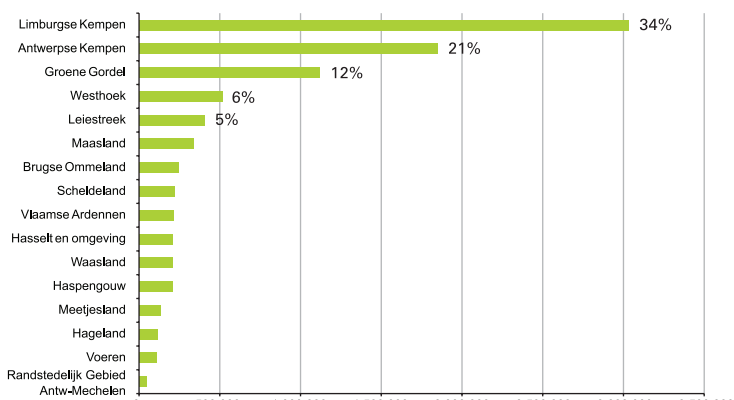


(Kust = excl. directe verhuur en 2e verblijven)

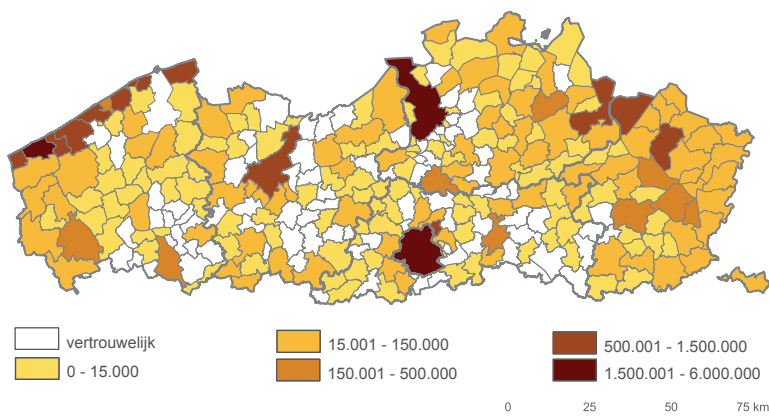
Verdeling overnachtingen in de kunststeden (2011)



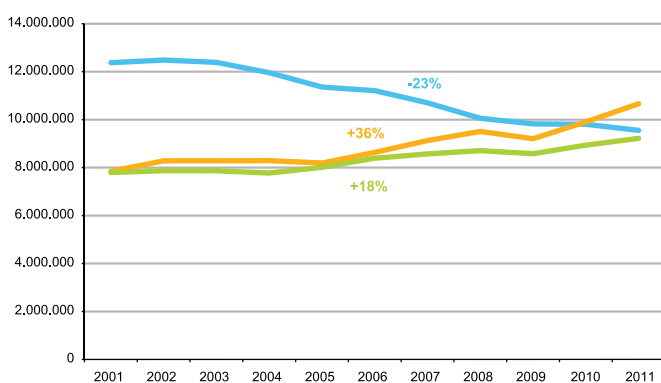
Verdeling overnachtingen in de Vlaamse regio's (2011)



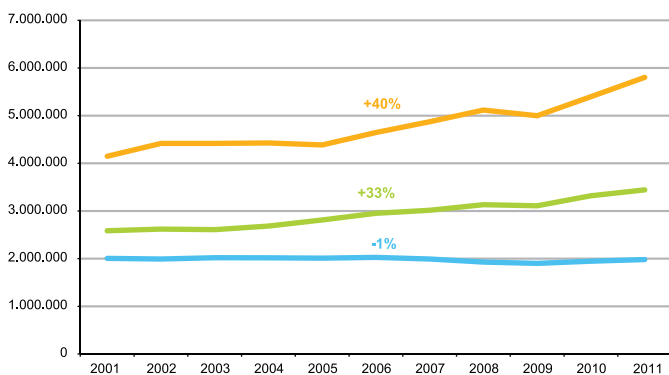
Verdeling van de overnachtingen in Vlaanderen naar gemeente (2011)



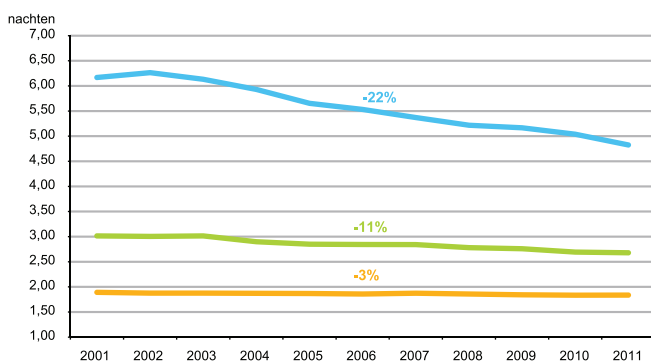
Evolutie van de overnachtingen in Vlaanderen (2001-2011)



Evolutie van de aankomsten in Vlaanderen (2001-2011)



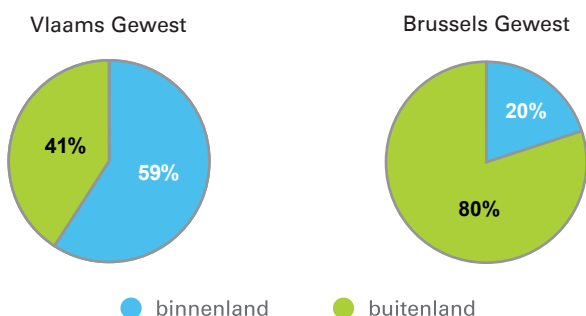
Evolutie van de gemiddelde verblijfsduur in Vlaanderen (2001-2011)



● Kust ● Kunststeden ● Vlaamse regio's

Onze gasten

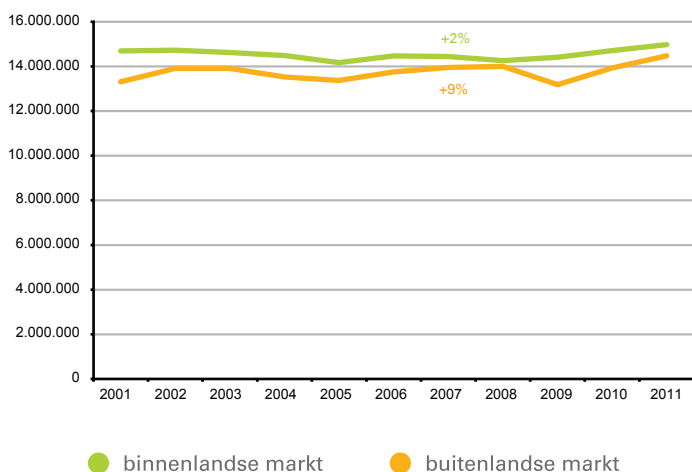
Verdeling van de binnen- en buitenlandse overnachtingen in Vlaanderen (2011)

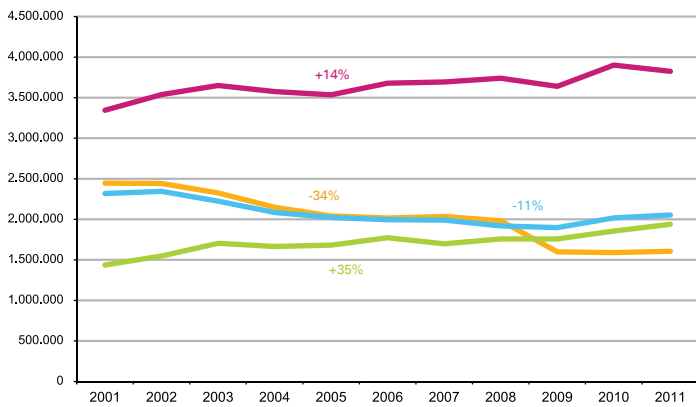


Evolutie van overnachtingen in Vlaanderen voor de belangrijkste markten (2007-2011)

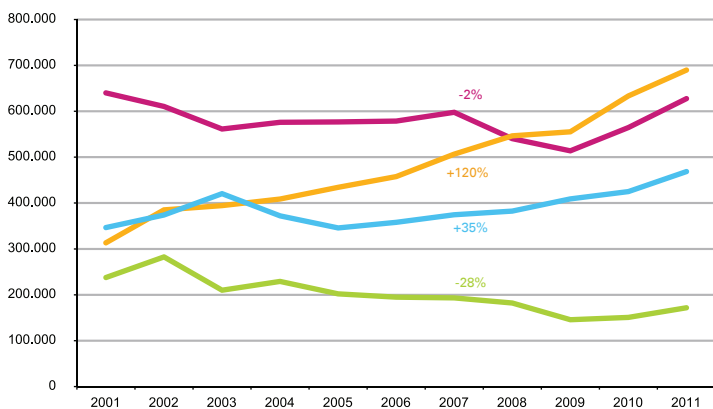
Land van herkomst	2007	2008	2009	2010	2011	Trend '10-'11	% 2011	% buitenland 2011
België	14.448.199	14.267.326	14.416.084	14.709.504	14.967.411	+1,8%	50,8%	-
Nederland	3.694.274	3.739.906	3.639.116	3.901.250	3.825.240	-1,9%	13,0%	26,4%
Duitsland	1.990.656	1.918.594	1.898.225	2.018.015	2.053.658	+1,8%	7,0%	14,2%
Frankrijk	1.697.415	1.757.640	1.757.486	1.854.941	1.938.716	+4,5%	6,6%	13,4%
V.K.	2.034.888	1.982.065	1.598.861	1.589.918	1.605.675	+1,0%	5,5%	11,1%
Spanje	506.546	546.370	555.352	633.270	689.867	+8,9%	2,3%	4,8%
V.S. Amerika	597.697	540.274	513.764	564.592	627.558	+11,2%	2,1%	4,3%
Italië	374.438	382.549	409.091	425.045	468.436	+10,2%	1,6%	3,2%
Polen	191.681	194.834	181.654	207.340	234.714	+13,2%	0,8%	1,6%
Luxemburg	223.914	224.705	226.821	220.342	229.470	+4,1%	0,8%	1,6%
Japan	193.181	182.082	145.662	150.622	171.683	+14,0%	0,6%	1,2%
Rusland	107.782	111.841	100.913	127.538	165.516	+29,8%	0,6%	1,1%
Zwitserland	118.994	131.416	127.103	137.551	161.328	+17,3%	0,5%	1,1%
China	119.348	95.890	94.377	106.378	131.964	+24,1%	0,4%	0,9%
Zweden	129.988	128.176	112.578	125.887	124.849	-0,8%	0,4%	0,9%
Canada	100.239	94.678	84.067	100.331	115.228	+14,8%	0,4%	0,8%
Denemarken	93.769	98.173	94.261	96.803	102.963	+6,4%	0,3%	0,7%
Roemenië	55.938	68.574	67.220	80.137	96.507	+20,4%	0,3%	0,7%
India	74.638	105.601	69.416	80.730	93.430	+15,7%	0,3%	0,6%
Australië	62.086	64.166	66.673	75.377	88.853	+17,9%	0,3%	0,6%
Brazilië	44.287	54.389	44.361	63.803	86.997	+36,4%	0,3%	0,6%
Ierland	76.117	80.237	78.155	70.493	79.591	+12,9%	0,3%	0,6%
Oostenrijk	67.580	68.576	70.171	69.068	75.642	+9,5%	0,3%	0,5%
Noorwegen	62.230	61.575	56.799	64.592	72.853	+12,8%	0,2%	0,5%
Portugal	82.395	70.259	68.402	70.668	70.779	+0,2%	0,2%	0,5%
Finland	63.109	63.545	56.233	62.162	69.054	+11,1%	0,2%	0,5%
Turkije	64.876	57.494	50.932	57.561	67.847	+17,9%	0,2%	0,5%
Griekenland	91.169	69.139	78.060	61.348	65.273	+6,4%	0,2%	0,5%
Hongarije	52.071	54.336	49.720	52.392	61.527	+17,4%	0,2%	0,4%
Tsjechië	51.126	50.919	54.613	56.259	61.359	+9,1%	0,2%	0,4%
Israël	63.753	53.155	41.835	46.479	50.777	+9,2%	0,2%	0,4%
Andere	868.440	951.679	801.790	763.856	783.269	+2,5%	2,7%	5,4%
BUITENLAND	13.954.625	14.002.837	13.193.711	13.934.748	14.470.623	+3,8%	49,2%	100%
TOTAAL	28.402.824	28.270.163	27.609.795	28.644.252	29.438.034	+2,8%	100%	-

Evolutie overnachtingen in selectie van markten (2001-2011)

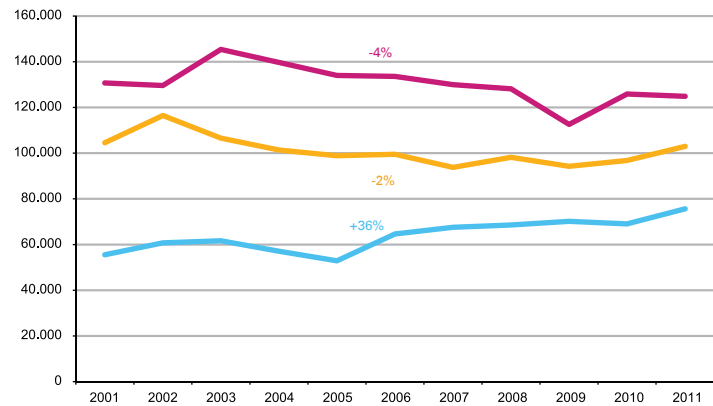




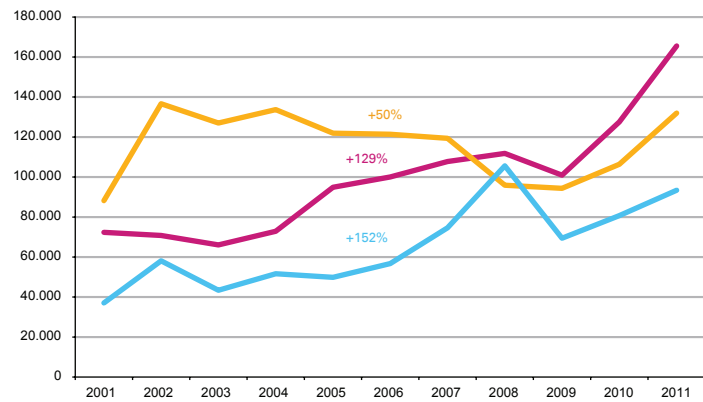
● Nederland ● Verenigd Koninkrijk ● Duitsland ● Frankrijk



● V.S. Amerika ● Spanje ● Italië ● Japan



● Zweden ● Denemarken ● Oostenrijk



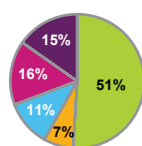
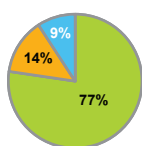
● Rusland ● China ● India

Verdeling van de overnachtingen in Vlaanderen naar verblijfsmotief (2011)

Land van herkomst	Ontspanning en vakantie	Conferentie, congres en seminarie	Andere beroepsdoelinden	Totaal
België	12.886.924	1.242.375	838.112	14.967.411
Nederland	3.248.864	321.192	255.184	3.825.240
Duitsland	1.494.942	263.835	294.881	2.053.658
Frankrijk	1.392.250	300.949	245.517	1.938.716
V.K.	1.106.198	335.232	164.245	1.605.675
Spanje	488.428	124.295	77.144	689.867
V.S. Amerika	274.686	262.046	90.826	627.558
Italië	239.426	142.398	86.612	468.436
Polen	57.295	49.780	127.639	234.714
Luxemburg	190.377	26.657	13.436	229.470
Japan	99.255	47.890	24.538	171.683
Rusland	94.202	45.823	25.491	165.516
Zwitserland	88.597	48.189	24.542	161.328
China	81.601	33.862	16.501	131.964
Zweden	52.986	49.003	22.860	124.849
Canada	69.995	32.826	12.407	115.228
Denemarken	48.622	38.510	15.831	102.963
Roemenië	35.772	24.288	36.447	96.507
India	44.603	32.166	16.661	93.430
Australië	63.291	15.713	9.849	88.853
Brazilië	60.211	16.318	10.468	86.997
Ierland	38.890	27.102	13.599	79.591
Oostenrijk	36.220	23.623	15.799	75.642
Noorwegen	28.611	33.458	10.784	72.853
Portugal	33.713	21.551	15.515	70.779
Finland	27.414	28.266	13.374	69.054
Turkije	29.157	26.266	12.424	67.847
Griekenland	30.274	22.911	12.088	65.273
Hongarije	26.564	20.418	14.545	61.527
Tsjechië	22.484	20.346	18.529	61.359
Israël	25.640	17.900	7.237	50.777
Andere	345.526	269.767	167.976	783.269
BUITENLAND	9.876.094	2.721.580	1.872.949	14.470.623
TOTAAL	22.763.018	3.963.955	2.711.061	29.438.034

Verdeling van de overnachtingen naar logiesvorm (2011)

Land van herkomst	Hotels	Campings	Vakantieparken	Logies vr. doelgroepen	Huurlogies	Totaal
België	4.989.719	853.684	1.433.420	3.837.595	3.852.993	14.967.411
Nederland	1.673.924	865.307	957.833	184.327	143.849	3.825.240
Duitsland	1.161.688	142.243	413.017	74.280	262.430	2.053.658
Frankrijk	1.303.077	45.447	375.151	92.327	122.714	1.938.716
V.K.	1.393.104	74.871	41.419	79.380	16.901	1.605.675
Spanje	636.698	9.263	1.258	40.188	2.460	689.867
V.S. Amerika	595.893	1.165	869	27.323	2.308	627.558
Italië	437.911	9.950	1.036	16.892	2.647	468.436
Polen	154.348	59.955	3.043	15.357	2.011	234.714
Luxemburg	126.687	6.341	28.174	12.277	55.991	229.470
Japan	164.373	15	56	7.239	0	171.683
Rusland	159.150	543	382	3.340	2.101	165.516
Zwitserland	139.971	3.995	4.824	5.718	6.820	161.328
China	123.563	83	64	7.809	445	131.964
Zweden	115.492	2.636	150	5.594	977	124.849
Canada	100.646	684	66	12.294	1.538	115.228
Denemarken	88.720	5.017	1.353	7.505	368	102.963
Roemenië	90.674	2.619	283	2.455	476	96.507
India	90.910	0	16	2.504	0	93.430
Australië	68.984	2.547	267	16.593	462	88.853
Brazilië	75.942	101	12	10.456	486	86.997
Ierland	69.981	3.859	729	4.436	586	79.591
Oostenrijk	64.833	3.848	408	5.592	961	75.642
Noorwegen	68.302	1.773	347	1.309	1.122	72.853
Portugal	64.525	1.733	512	2.693	1.316	70.779
Finland	65.001	1.733	20	2.194	106	69.054
Turkije	64.447	30	0	2.492	878	67.847
Griekenland	62.623	792	24	1.488	346	65.273
Hongarije	53.912	671	2.111	4.615	218	61.527
Tsjechië	53.776	3.021	454	4.018	90	61.359
Israël	48.358	209	1.207	645	358	50.777
Andere	703.335	13.044	3.869	60.094	2.927	783.269
BUITENLAND	10.020.848	1.263.495	1.838.954	713.434	633.892	14.470.623
TOTAAL	15.010.567	2.117.179	3.272.374	4.551.029	4.486.885	29.438.034



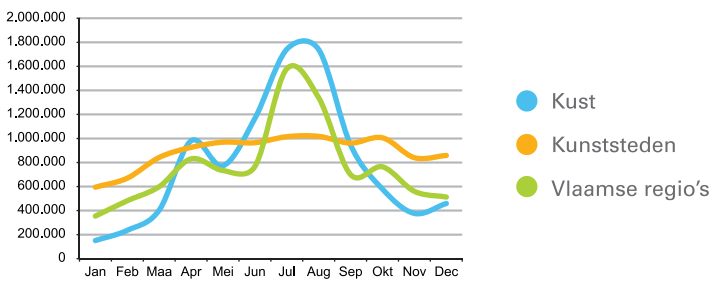
- Ontspanning en vakantie
- Hotels
- Campings
- Conferentie, congres en seminarie
- Vakantieparken
- Doelgroepen
- Andere beroepsdoelinden
- Commercieel huurlogies kust

Bron: Algemene Directie Statistiek, inclusief commercieel huurlogies kust

Verdeling van de overnachtingen per markt naar bestemming (2011)

Land van herkomst	Kust	Vlaamse regio's	Kunststeden	Antwerpen	Brugge	Brussel	Gent	Leuven	Mechelen	Vlaanderen
België	7.478.334	5.099.596	2.389.481	452.287	333.070	1.193.396	250.086	94.702	65.940	14.967.411
Nederland	646.119	1.939.757	1.239.364	456.229	178.883	328.642	191.204	44.495	39.911	3.825.240
Duitsland	652.050	601.530	800.078	146.966	129.573	415.259	76.779	19.779	11.722	2.053.658
Frankrijk	379.781	425.876	1.133.059	79.764	201.930	776.367	54.685	11.250	9.063	1.938.716
V.K.	152.129	370.335	1.083.211	104.790	368.064	486.140	75.440	24.186	24.591	1.605.675
Spanje	7.625	46.007	636.235	30.908	102.097	453.355	39.122	8.530	2.223	689.867
V.S. Amerika	7.346	77.698	542.514	55.959	88.903	350.950	28.330	13.646	4.826	627.558
Italië	8.689	66.394	393.353	38.775	38.180	290.986	16.462	6.829	2.121	468.436
Polen	6.315	124.454	103.945	19.278	4.682	67.205	8.344	2.493	1.943	234.714
Luxemburg	152.028	26.332	51.110	5.257	6.769	36.129	1.764	736	455	229.470
Japan	1.244	16.424	154.015	14.725	21.240	108.340	4.162	5.189	359	171.683
Rusland	4.902	16.268	144.346	29.516	22.526	81.987	6.469	2.701	1.147	165.516
Zwitserland	14.515	26.376	120.437	14.943	10.870	83.835	7.179	2.423	1.187	161.328
China	750	25.418	105.796	16.032	5.951	78.711	2.667	2.118	317	131.964
Zweden	2.557	16.417	105.875	9.088	6.491	73.130	14.965	1.468	733	124.849
Canada	2.983	11.608	100.637	7.411	18.203	67.877	4.987	1.786	373	115.228
Denemarken	2.342	18.515	82.106	8.094	7.361	60.516	3.669	1.820	646	102.963
Roemenië	2.040	29.447	65.020	7.916	3.353	49.902	2.298	1.006	545	96.507
India	433	23.259	69.738	31.672	4.359	26.390	4.185	1.857	1.275	93.430
Australië	1.381	13.219	74.253	6.724	26.296	35.009	4.747	1.098	379	88.853
Brazilië	863	5.026	81.108	5.238	17.760	53.372	3.074	1.504	160	86.997
Ierland	3.450	13.550	62.591	7.226	9.663	39.945	3.207	2.123	427	79.591
Oostenrijk	2.828	13.419	59.395	6.824	3.889	43.820	2.795	1.346	721	75.642
Noorwegen	2.124	8.980	61.749	5.535	3.673	48.818	2.239	1.162	322	72.853
Portugal	2.191	11.134	57.454	4.742	3.278	44.244	3.708	1.148	334	70.779
Finland	689	10.295	58.070	4.133	2.619	46.543	3.112	1.055	608	69.054
Turkije	1.488	16.190	50.169	7.125	4.624	34.745	2.212	1.117	346	67.847
Griekenland	710	5.958	58.605	5.414	3.708	46.078	2.535	661	209	65.273
Hongarije	596	13.045	47.886	5.690	2.966	32.907	3.923	1.630	770	61.527
Tsjechië	828	20.844	39.687	5.432	2.986	26.110	2.807	1.439	913	61.359
Israël	1.037	6.473	43.267	13.379	3.345	23.246	1.548	1.398	351	50.777
Andere	12.293	120.988	649.988	76.677	66.546	467.709	24.300	9.900	4.856	783.269
BUITENLAND	2.074.326	4.121.236	8.275.061	1.231.362	1.370.788	4.778.267	602.918	177.893	113.833	14.470.623
TOTAAL	9.552.660	9.220.832	10.664.542	1.683.649	1.703.858	5.971.663	853.004	272.595	179.773	29.438.034

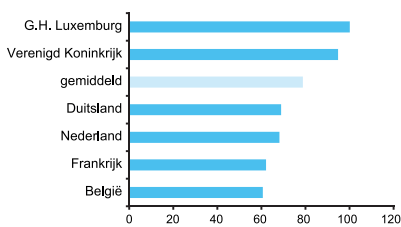
Verdeling van de overnachtingen in Vlaanderen per maand (2011)



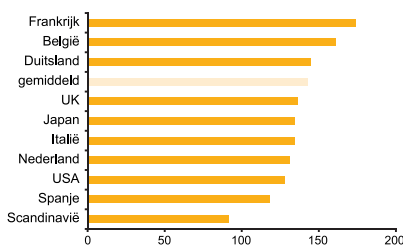
Bron: Algemene Directie Statistiek, inclusief commercieel huurlogies kust

Bestedingen en activiteiten recreatieve verblijfstoerist

Bestedingen van de recreatieve verblijfstoerist aan de kust per persoon/nacht (in euro, 2011)

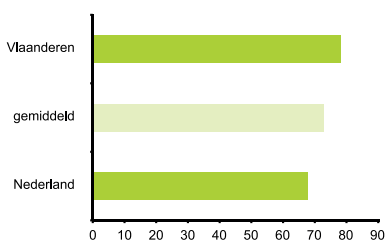


Bestedingen van de recreatieve verblijfstoerist in de kunststeden per persoon/nacht (in euro, 2011)



Bron: Toerisme Vlaanderen, Vlaanderen Vakantieganger en Westtoer onderzoek 2011

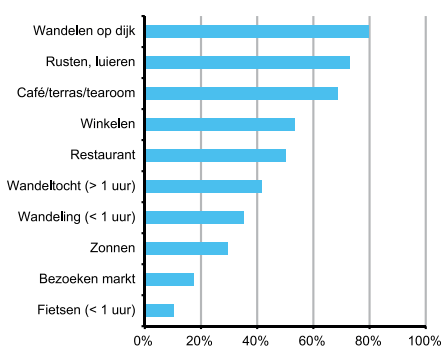
Bestedingen van de recreatieve verblijfsfoerist
in de Vlaamse regio's per persoon/nacht (in euro, 2011)



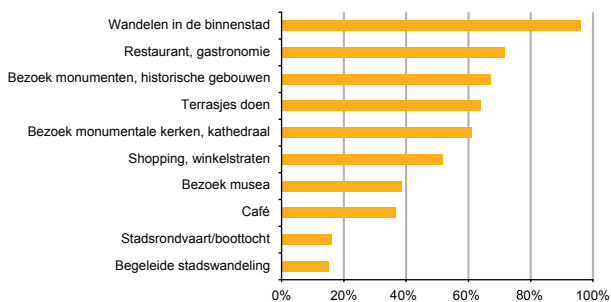
Bestedingen van de recreatieve verblijfsfoerist in Vlaanderen
per persoon/nacht (2011)

	kust	kunststeden	Vlaamse regio's
Logies	27	43	40
Maaltijden, drank en voeding	24	52	25
Attracties en ontspanning	2	9	2
Shopping	9	34	5
Transport ter plaatse	1	4	3
Andere uitgaven	0	0	1
TOTAAL (IN EUR)	62	142	76

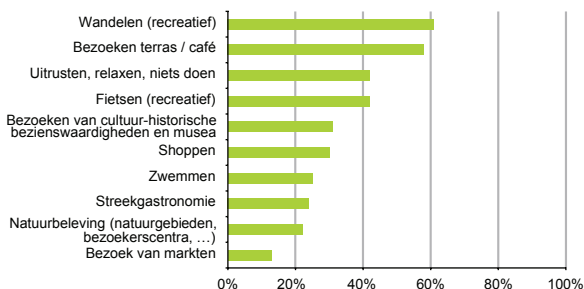
Belangrijkste activiteit van de recreatieve verblijfsfoerist
aan de kust (2011)



Belangrijkste activiteit van de recreatieve verblijfsfoerist
in de kunststeden (2011)



Belangrijkste activiteit van de recreatieve verblijfsfoerist
in de Vlaamse regio's (2011)



Bezettingsgraden

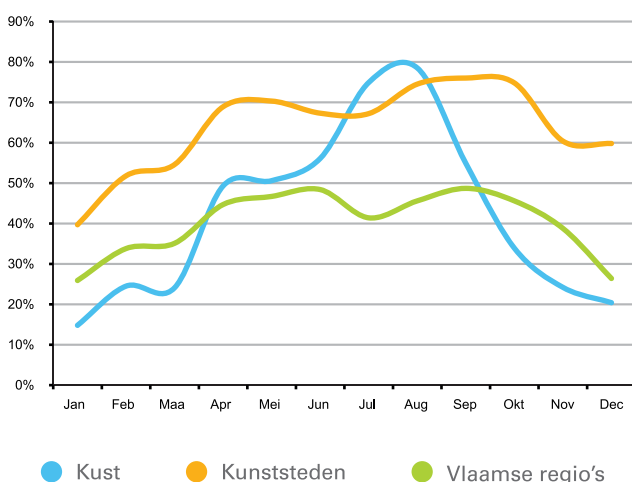
Evolutie van de bruto bezettingsgraad in hotels in Vlaanderen 2009-2011

	2009	2010	2011	2009-2011 in procentpunt
Kust	46,7%	48,6%	48,3%	+1,6
Vlaamse regio's	46,1%	44,7%	46,4%	+0,3
Kunststeden (excl. Brussel)	61,6%	65,5%	64,8%	+3,2
→ Antwerpen	60,7%	65,9%	64,5%	+3,8
→ Brugge	61,5%	64,3%	65,7%	+4,2
→ Gent	66,1%	74,9%	-	-
→ Leuven	66,8%	-	-	-
→ Mechelen	62,5%	60,4%	62,7%	+0,2
Vlaams Gewest	53,4%	55,2%	55,7%	+2,3

Bruto bezettingsgraad in hotels in het Vlaamse Gewest, naar sterrenclassificatie 2011 in %

	*	**	***	****(*)
Kust	51,4%	40,2%	51,4%	47,1%
Kunststeden (excl. Brussel)	61,4%	59,2%	68,1%	63,8%
Vlaamse regio's	32,5%	40,0%	45,3%	52,7%
Vlaams Gewest	53,6%	42,9%	56,6%	58,7%

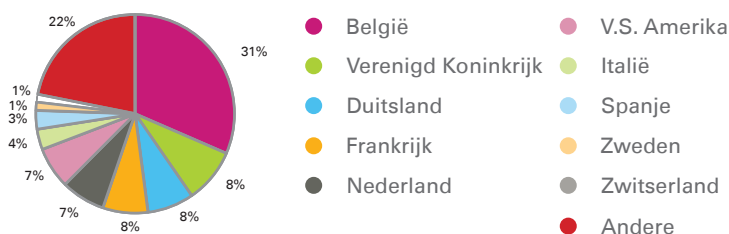
Verdeling van de bruto bezettingsgraad in hotels in het Vlaams Gewest, per maand 2011



Bron: Toerisme Vlaanderen, Hotelbarometer

Zakentoeerisme

Herkomst van de meeting- en congresstoerist in Vlaanderen (op basis van overnachtingen motief 'conferentie, congres en seminarie' 2011)



Bron: Algemene Directie Statistiek

Logiesaanbod in Vlaanderen *

Evolutie toeristisch logiesaanbod in Vlaanderen (aantal inrichtingen, 2007 - 2011)

	2007	2008	2009	2010	2011	Trend 2010-2011	Aandeel 2011
Hotels	1.374	1.397	1.431	1.503	1.492	-0,7%	64%
Campings	255	249	245	247	237	-4,0%	10%
Vakantieparken	18	16	15	14	15	+7,1%	1%
Logies voor doelgroepen	573	628	622	619	600	-3,1%	26%
VLAANDEREN	2.220	2.290	2.313	2.383	2.344	-1,6%	100%

Evolutie toeristisch logiesaanbod in Vlaanderen (capaciteit, in personen, 2007 - 2011)

	2007	2008	2009	2010	2011	Trend 2010-2011	Aandeel 2011
Hotels	98.707	97.964	98.174	100.670	103.291	+2,6%	43%
Campings	56.909	54.444	51.376	49.123	47.784	-2,7%	20%
Vakantieparken	27.808	26.467	26.903	26.603	26.751	+0,6%	11%
Logies voor doelgroepen	62.582	64.584	65.471	64.629	64.745	+0,2%	27%
VLAANDEREN	246.006	243.459	241.924	241.026	242.571	+0,6%	100%

Evolutie toeristisch logiesaanbod in Vlaanderen (aantal inrichtingen, 2007 - 2011)

	2007	2008	2009	2010	2011	Trend 2010-2011	Aandeel 2011
Kust	491	472	456	453	433	-4,4%	18%
Vlaamse regio's	1.290	1.352	1.399	1.451	1.420	-2,1%	61%
Kunststeden	439	466	458	479	491	+2,5%	21%
→ Antwerpen	68	76	74	76	77	+1,3%	3%
→ Brugge	121	122	122	123	119	-3,3%	5%
→ Brussel	171	181	176	182	196	+7,7%	8%
→ Gent	44	47	45	52	53	+1,9%	2%
→ Leuven	19	23	22	27	27	+0,0%	1%
→ Mechelen	16	17	19	19	19	+0,0%	1%
VLAANDEREN	2.220	2.290	2.313	2.383	2.344	-1,6%	100%

Evolutie toeristisch logiesaanbod in Vlaanderen (capaciteit, in personen, 2007 - 2011)

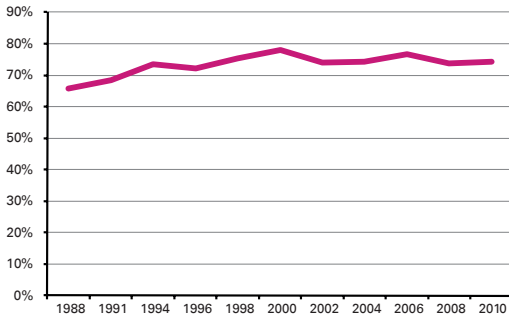
	2007	2008	2009	2010	2011	Trend 2010-2011	Aandeel 2011
Kust	67.723	64.512	63.883	61.104	60.389	-1,2%	25%
Vlaamse regio's	117.031	117.131	116.165	116.167	115.617	-0,5%	48%
Kunststeden	61.253	61.817	61.876	63.755	66.565	+4,4%	27%
→ Antwerpen	10.552	11.170	11.670	11.616	11.948	+2,9%	5%
→ Brugge	9.001	9.174	9.047	9.384	9.808	+4,5%	4%
→ Brussel	33.065	32.280	31.898	33.128	35.167	+6,2%	14%
→ Gent	5.863	6.223	6.146	6.291	6.353	+1,0%	3%
→ Leuven	1.626	1.772	1.730	1.931	1.870	-3,1%	1%
→ Mechelen	1.147	1.198	1.384	1.406	1.419	+1,0%	1%
VLAANDEREN	246.006	243.459	241.924	241.026	242.571	+0,6%	100%

Bron: Algemene Directie Statistiek

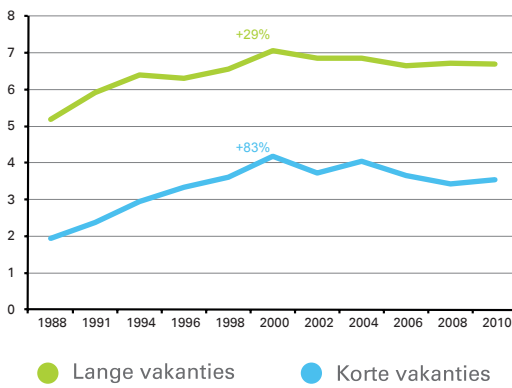
* Exclusief huurvakantiewoningen en gastenkamers

Vakantiegedrag van de Vlamingen

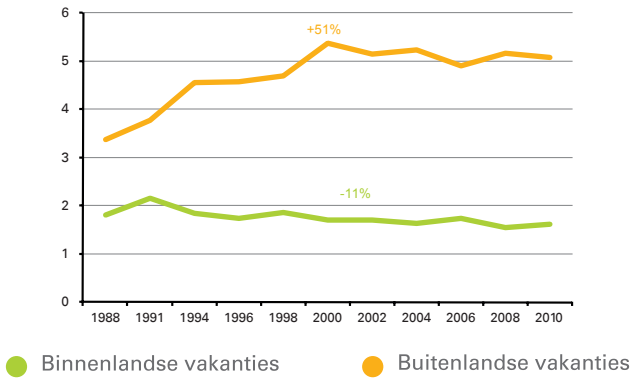
Evolutie reisp participatie van de Vlaming (1988-2010)



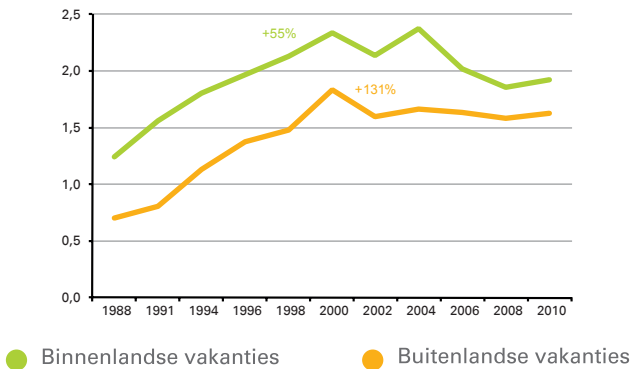
Evolutie korte en lange vakanties van de Vlaming (miljoen, 1988-2010)



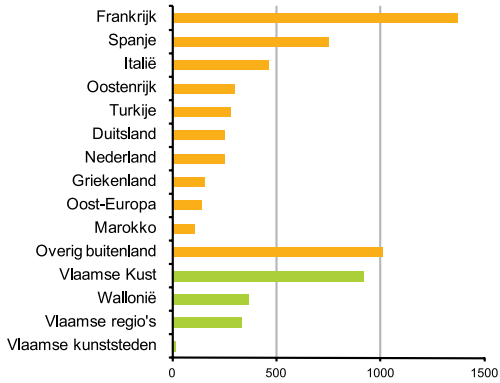
Evolutie van de binnen- en buitenlandse lange vakanties van de Vlaming (miljoen, 1988-2010)



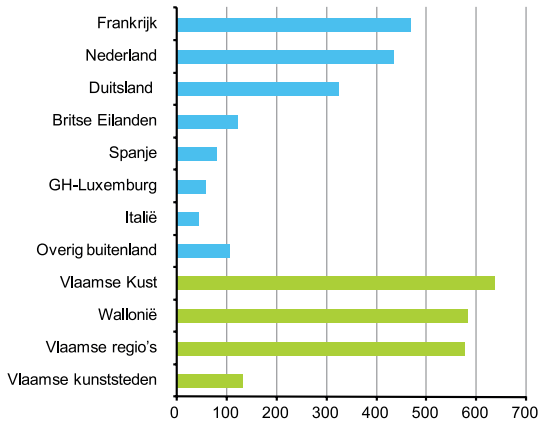
Evolutie van de binnen- en buitenlandse korte vakanties van de Vlaming (miljoen, 1988-2010)



Belangrijkste vakantiebestemmingen van de Vlaming in 2010 (lange vakanties x 1.000)



Belangrijkste vakantiebestemmingen van de Vlaming in 2010 (korte vakanties x 1.000)



Bron: WES, Onderzoek en Advies, vakantieonderzoeken 1988-2010

Contact

Toerisme Vlaanderen

Kennisbeheer

documentatiecentrum@toerismevlaanderen.be

02 504 03 00

Meer onderzoeken, statistieken en een uitgebreide definitie vind je op www.toerismevlaanderen.be/cijfers.

Definities

1 Vlaanderen = Vlaams + Brussels Gewest

2 Gegevens met betrekking tot het verblijfstoerisme zijn geteld door de Federale Overheidsdienst Economie – Algemene Directie Statistiek, in commerciële logiesinrichtingen (hotels, campings, vakantieparken, jeugd- en sociaal logies voor volwassenen), inclusief commercieel huurlogies aan de kust.

Niet inbegrepen zijn: gastenkamers (tenzij met hotelvergunning), niet commercieel huurlogies, huurlogies in het binnenland, tweede verblijven en vaste staanplaatsen op campings.

Het aantal **aankomsten** komt grosso modo overeen met het aantal verblijfstoeristen. Met dat verschil dat elke toerist als een 'aankomst' wordt geteld telkens hij of zij een nieuwe logiesaccommodatie benut.

Het aantal **overnachtingen** is gelijk aan de som van alle verblijfsnachten die met deze aankomsten gepaard gaan. De weergegeven aankomsten en overnachtingen betreffen elk verblijfsmotief (zowel vakantie- als zakelijk motief).

3 De **bruto bezettingsgraad** wordt berekend op basis van het aantal verhuurde kamers ten opzichte van het aantal te huur gestelde kamers. Een bruto bezettingsgraad houdt geen rekening met sluitingsdagen van hotels of tijdelijk niet-verhuurbare kamers.

4 WES vakantieonderzoek: **korte vakanties** zijn 1-3 nachten (enkel commercieel), **lange vakanties** zijn 4 nachten of meer, beide enkel met recreatief motief. **Reisparticipatie**: aandeel van de Vlamingen die minstens 1 korte en/of lange vakantie hebben ondernomen.

Verantwoordelijke uitgever: Peter De Wilde,
Toerisme Vlaanderen, Grasmarkt 61, 1000 Brussel

Wettelijk Depot: D/2012/5635/18/1