



toerisme  
vlaanderen



# Toerisme in Kerncijfers 2010



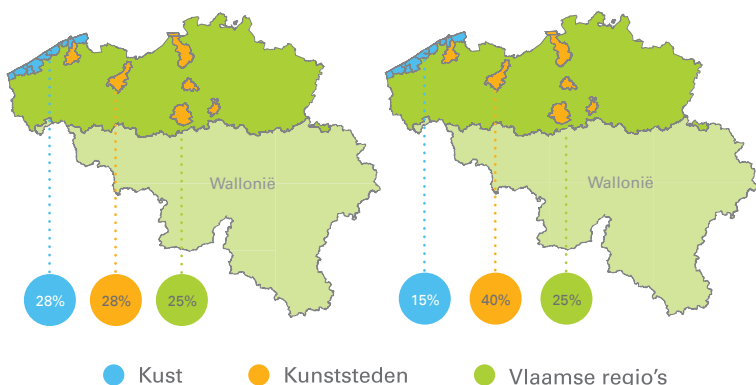
## Toerisme in Vlaanderen

### Aantal overnachtingen en aankomsten in België (2010)

	overnachtingen	%	aankomsten	%	gemiddelde verblijfsduur (nachten)
Vlaamse Gewest	23.087.944	66%	7.660.540	57%	3,0
Brusselse Gewest	5.556.308	16%	3.000.048	22%	1,9
<b>Vlaanderen</b>	<b>28.644.252</b>	<b>81%</b>	<b>10.660.588</b>	<b>80%</b>	<b>2,7</b>
Waalse Gewest	6.551.212	19%	2.687.632	20%	2,4
België	35.195.464	100%	13.348.220	100%	2,6

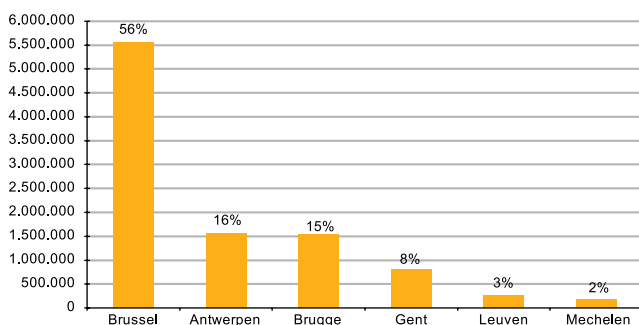
### Verdeling van de 35 miljoen overnachtingen in België (2010)

### Verdeling van de 13 miljoen aankomsten in België (2010)

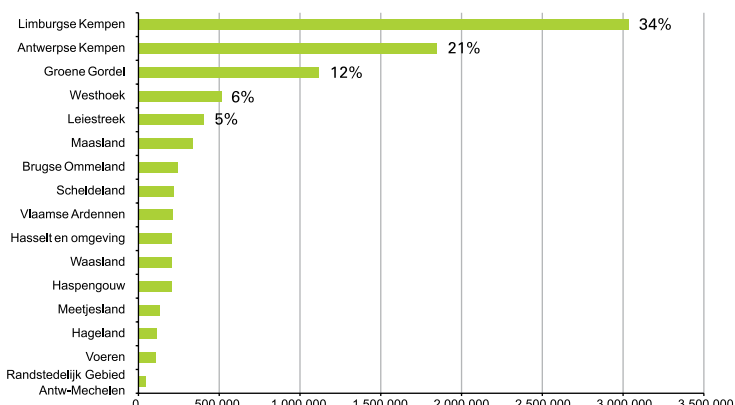


(Kust = excl. directe verhuur en 2e verblijven)

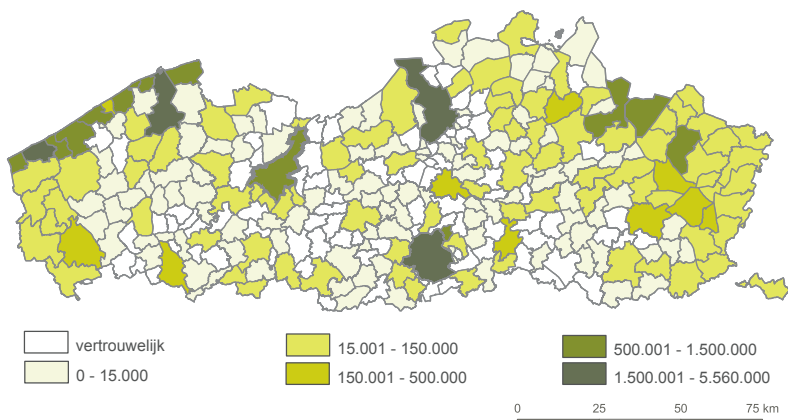
### Verdeling overnachtingen in de kunststeden (2010)



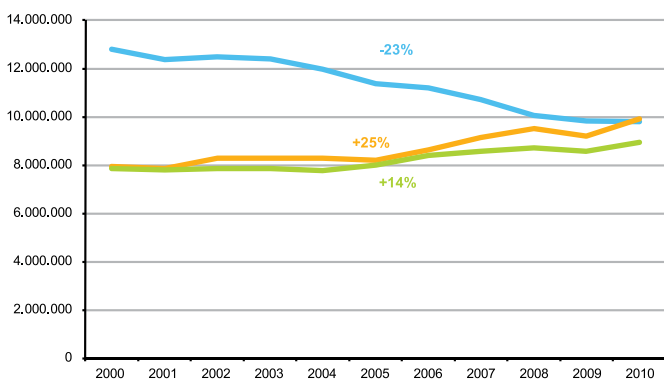
### Verdeling overnachtingen in de Vlaamse regio's (2010)



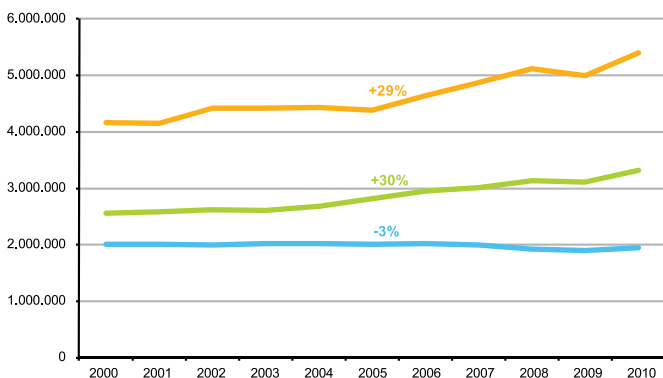
## Verdeling van de overnachtingen in Vlaanderen naar gemeente (2010)



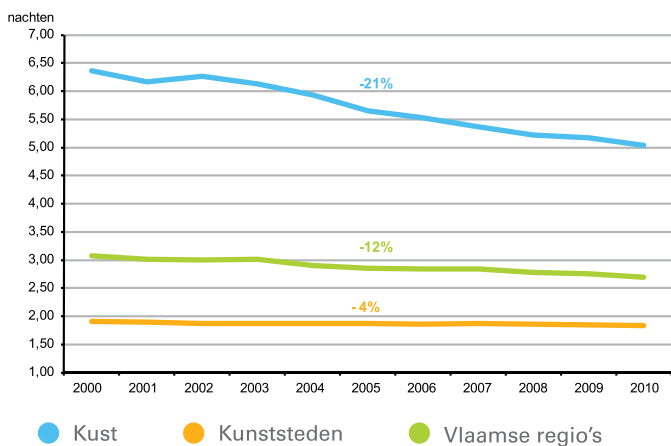
## Evolutie van de overnachtingen in Vlaanderen (2000-2010)



## Evolutie van de aankomsten in Vlaanderen (2000-2010)



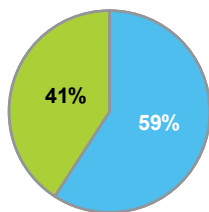
## Evolutie van de gemiddelde verblijfsduur in Vlaanderen (2000-2010)



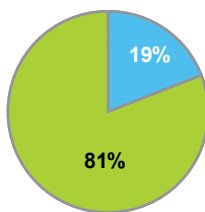
## Onze gasten

### Verdeling van de binnen- en buitenlandse overnachtingen in Vlaanderen (2010)

Vlaams Gewest



Brussels Gewest



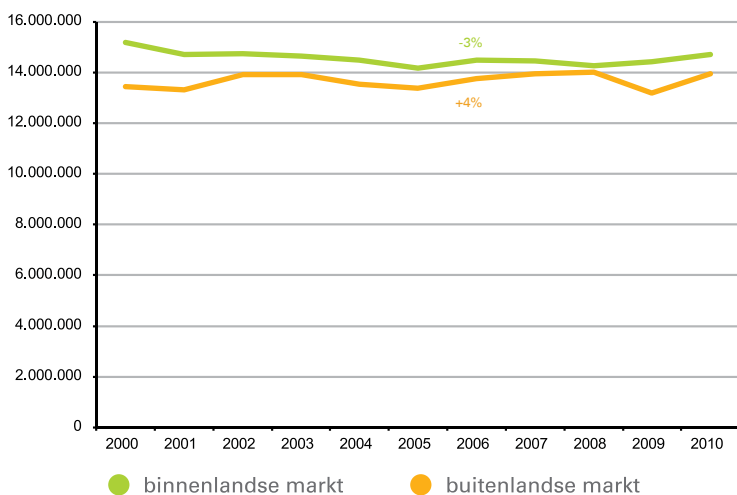
● binnenland

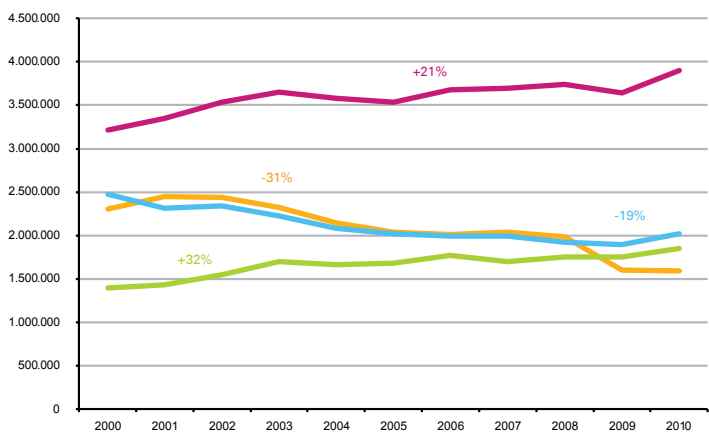
● buitenland

### Evolutie van overnachtingen in Vlaanderen voor de belangrijkste markten (2006-2010)

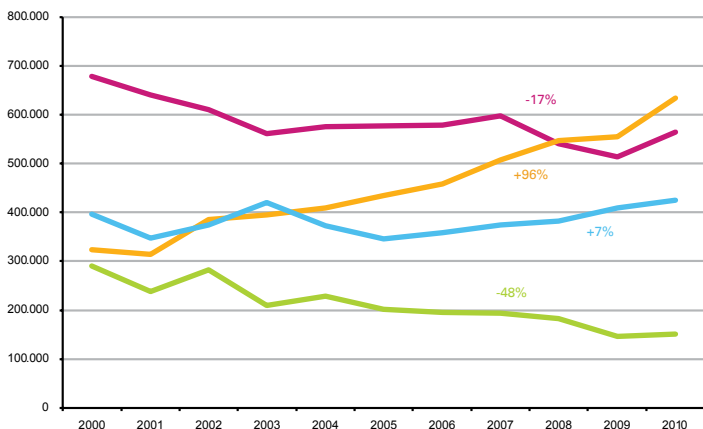
Land van herkomst	2006	2007	2008	2009	2010	Trend '09-'10	% 2010	% buitenland 2010
België	14.475.152	14.448.199	14.267.326	14.416.084	14.709.504	+2,0%	51,4%	-
Nederland	3.678.783	3.694.274	3.739.906	3.639.116	3.901.250	+7,2%	13,6%	28,0%
Duitsland	1.994.739	1.990.656	1.918.594	1.898.225	2.018.015	+6,3%	7,0%	14,5%
Frankrijk	1.773.077	1.697.415	1.757.640	1.757.486	1.854.941	+5,5%	6,5%	13,3%
V.K.	2.015.297	2.034.888	1.982.065	1.598.861	1.589.918	-0,6%	5,6%	11,4%
Spanje	457.613	506.546	546.370	555.352	633.270	+14,0%	2,2%	4,5%
V.S. Amerika	578.483	597.697	540.274	513.764	564.592	+9,9%	2,0%	4,1%
Italië	357.927	374.438	382.549	409.091	425.045	+3,9%	1,5%	3,1%
Luxemburg	243.485	223.914	224.705	226.821	220.342	-2,9%	0,8%	1,6%
Polen	165.293	191.681	194.834	181.654	207.340	+14,1%	0,7%	1,5%
Japan	194.967	193.181	182.082	145.662	150.622	+3,4%	0,5%	1,1%
Zwitserland	118.306	118.994	131.416	127.103	137.551	+8,2%	0,5%	1,0%
Rusland	100.018	107.782	111.841	100.913	127.538	+26,4%	0,4%	0,9%
Zweden	133.568	129.988	128.176	112.578	125.887	+11,8%	0,4%	0,9%
China	121.414	119.348	95.890	94.377	106.378	+12,7%	0,4%	0,8%
Canada	92.533	100.239	94.678	84.067	100.331	+19,3%	0,4%	0,7%
Denemarken	99.482	93.769	98.173	94.261	96.803	+2,7%	0,3%	0,7%
India	56.732	74.638	105.601	69.416	80.730	+16,3%	0,3%	0,6%
Roemenië	41.913	55.938	68.992	67.220	80.137	+19,2%	0,3%	0,6%
Australië	55.918	62.086	64.477	66.673	75.377	+13,1%	0,3%	0,5%
Portugal	63.995	82.395	70.259	68.402	70.668	+3,3%	0,2%	0,5%
Ierland	73.945	76.117	80.237	78.155	70.493	-9,8%	0,2%	0,5%
Oostenrijk	64.621	67.580	68.576	70.171	69.068	-1,6%	0,2%	0,5%
Noorwegen	66.110	62.230	61.575	56.799	64.592	+13,7%	0,2%	0,5%
Brazilië	32.617	44.287	54.389	44.361	63.803	+43,8%	0,2%	0,5%
Finland	65.768	63.109	63.545	56.233	62.162	+10,5%	0,2%	0,4%
Griekenland	95.576	91.169	69.139	78.060	61.348	-21,4%	0,2%	0,4%
Turkije	59.304	64.876	57.494	50.932	57.561	+13,0%	0,2%	0,4%
Tsjechië	45.791	51.126	50.919	54.613	56.259	+3,0%	0,2%	0,4%
Hongarije	48.926	52.071	54.336	49.720	52.392	+5,4%	0,2%	0,4%
Israël	60.706	63.753	53.155	41.835	46.479	+11,1%	0,2%	0,3%
Andere	802.557	868.440	950.950	801.790	763.856	-4,7%	2,7%	5,5%
<b>BUITENLAND</b>	<b>13.759.464</b>	<b>13.954.625</b>	<b>14.002.837</b>	<b>13.193.711</b>	<b>13.934.748</b>	<b>+5,6%</b>	<b>48,6%</b>	<b>100%</b>
<b>TOTAAL</b>	<b>28.234.616</b>	<b>28.402.824</b>	<b>28.270.163</b>	<b>27.609.795</b>	<b>28.644.252</b>	<b>+3,7%</b>	<b>100%</b>	<b>-</b>

### Evolutie overnachtingen in selectie van markten (2000-2010)

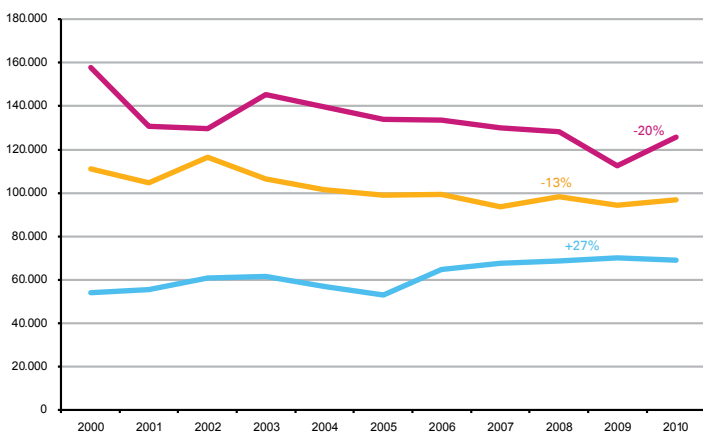




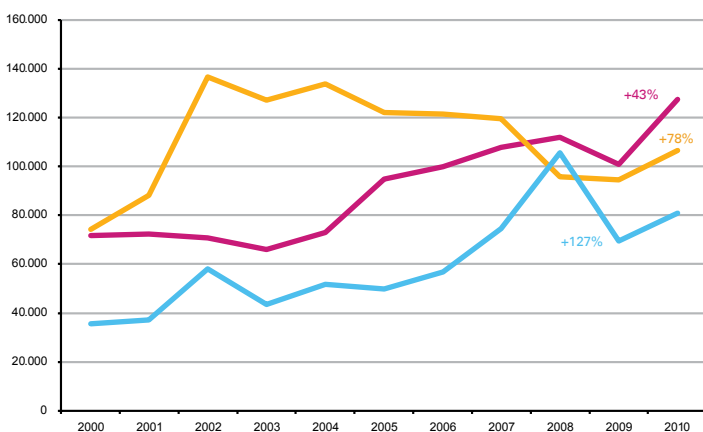
● Nederland ● Verenigd Koninkrijk ● Duitsland ● Frankrijk



● V.S. Amerika ● Spanje ● Italië ● Japan



● Zweden ● Denemarken ● Oostenrijk



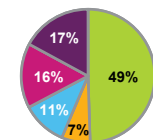
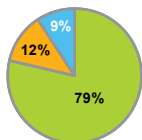
● Rusland ● China ● India

## Verdeling van de overnachtingen in Vlaanderen naar verblijfsmotief (2010)

Land van herkomst	Ontspanning en vakantie	Conferentie, congres en seminarie	Andere beroepsdoelinden	Totaal
België	12.786.514	1.096.346	826.644	14.709.504
Nederland	3.360.721	249.637	290.892	3.901.250
Duitsland	1.447.918	262.367	307.730	2.018.015
Frankrijk	1.371.598	255.571	227.772	1.854.941
V.K.	1.115.090	308.421	166.407	1.589.918
Spanje	452.236	106.969	74.065	633.270
V.S. Amerika	254.657	234.376	75.559	564.592
Italië	224.932	115.247	84.866	425.045
Luxemburg	186.514	21.137	12.691	220.342
Polen	60.512	36.209	110.619	207.340
Japan	94.130	37.749	18.743	150.622
Zwitserland	74.148	42.843	20.560	137.551
Rusland	69.480	32.274	25.784	127.538
Zweden	59.244	46.718	19.925	125.887
China	66.967	24.681	14.730	106.378
Canada	60.795	28.338	11.198	100.331
Denemarken	47.499	35.464	13.840	96.803
India	36.570	26.997	17.163	80.730
Roemenië	36.137	18.742	25.258	80.137
Australië	54.463	12.656	8.258	75.377
Portugal	33.493	18.440	18.735	70.668
Ierland	34.358	24.174	11.961	70.493
Oostenrijk	32.843	22.362	13.863	69.068
Noorwegen	27.433	28.702	8.457	64.592
Brazilië	45.141	11.176	7.486	63.803
Finland	26.091	26.539	9.532	62.162
Griekenland	29.121	22.346	9.881	61.348
Turkije	24.963	18.839	13.759	57.561
Tsjechië	21.891	18.238	16.130	56.259
Hongarije	24.278	17.569	10.545	52.392
Israël	22.732	15.482	8.265	46.479
Andere	347.074	262.688	154.094	763.856
<b>BUITENLAND</b>	<b>9.743.029</b>	<b>2.382.951</b>	<b>1.808.768</b>	<b>13.934.748</b>
<b>TOTAAL</b>	<b>22.529.543</b>	<b>3.479.297</b>	<b>2.635.412</b>	<b>28.644.252</b>

## Verdeling van de overnachtingen naar logiesvorm (2010)

Land van herkomst	Hotels	Campings	Vakantieparken	Logies vr. doelgroepen	Huurlogies	Totaal
België	4.687.279	804.346	1.262.733	3.782.865	4.172.281	14.709.504
Nederland	1.678.919	850.805	1.010.285	189.198	172.043	3.901.250
Duitsland	1.130.606	107.298	427.219	73.514	279.378	2.018.015
Frankrijk	1.234.018	40.013	319.636	94.857	166.417	1.854.941
V.K.	1.403.075	63.895	38.497	71.783	12.668	1.589.918
Spanje	572.161	10.597	753	46.826	2.933	633.270
V.S. Amerika	534.869	2.056	974	23.955	2.738	564.592
Italië	396.837	6.228	304	17.878	3.798	425.045
Luxemburg	120.489	7.670	24.091	11.414	56.678	220.342
Polen	138.665	49.706	2.429	15.490	1.050	207.340
Japan	143.309	63	21	7.229	0	150.622
Zwitserland	119.727	2.939	2.767	5.580	6.538	137.551
Rusland	122.294	620	159	2.923	1.542	127.538
Zweden	116.527	2.758	273	6.003	326	125.887
China	99.374	160	84	6.564	196	106.378
Canada	85.604	575	85	11.600	2.467	100.331
Denemarken	82.693	5.601	1.081	6.312	1.116	96.803
India	78.583	13	28	1.986	120	80.730
Roemenië	69.899	2.530	175	2.071	5.462	80.137
Australië	57.870	1.942	22	14.749	794	75.377
Portugal	65.596	1.191	94	2.757	1.030	70.668
Ierland	64.623	1.832	819	2.903	316	70.493
Oostenrijk	60.050	2.768	687	4.387	1.176	69.068
Noorwegen	60.828	1.627	158	1.841	138	64.592
Brazilië	54.317	94	231	8.855	306	63.803
Finland	57.933	1.511	38	2.380	300	62.162
Griekenland	59.014	875	7	1.225	227	61.348
Turkije	54.417	256	140	2.076	672	57.561
Tsjechië	50.415	1.864	189	3.594	197	56.259
Hongarije	46.103	2.181	344	3.598	166	52.392
Israël	44.576	257	1.065	425	156	46.479
Andere	687.109	9.267	11.145	52.126	4.209	763.856
<b>BUITENLAND</b>	<b>9.490.500</b>	<b>1.179.192</b>	<b>1.843.800</b>	<b>696.099</b>	<b>725.157</b>	<b>13.934.748</b>
<b>TOTAAL</b>	<b>14.177.779</b>	<b>1.983.538</b>	<b>3.106.533</b>	<b>4.478.964</b>	<b>4.897.438</b>	<b>28.644.252</b>

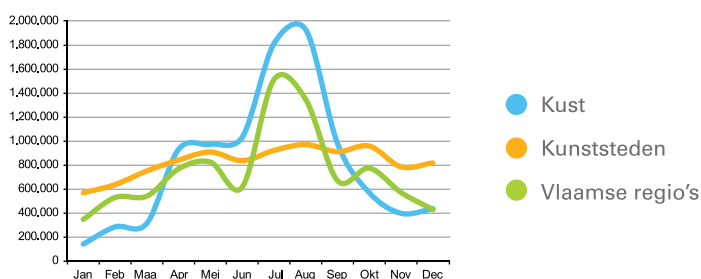


- Ontspanning en vakantie
- Conferentie, congres en seminarie
- Andere beroepsdoelinden
- Hotels
- Vakantieparken
- Commercieel huurlogies kust
- Campings
- Doelgroepen

## Verdeling van de overnachtingen per markt naar bestemming (2010)

Land van herkomst	Kust	Vlaamse regio's	Kunst-steden	Antwerpen	Brugge	Brussel	Gent	Leuven	Mechelen	Vlaanderen
België	7.713.823	4.827.583	2.168.098	414.703	312.262	1.059.095	216.883	101.163	63.992	14.709.504
Nederland	659.626	1.978.519	1.263.105	464.750	181.403	341.511	191.284	44.509	39.648	3.901.250
Duitsland	623.630	646.212	748.173	127.100	107.421	414.129	69.428	17.147	12.948	2.018.015
Frankrijk	393.720	413.352	1.047.869	76.202	177.733	722.729	49.299	11.689	10.217	1.854.941
V.K.	165.783	353.271	1.070.864	93.953	351.426	494.007	78.650	30.545	22.283	1.589.918
Spanje	8.863	45.453	578.954	27.356	85.179	420.204	36.996	7.023	2.196	633.270
V.S. Amerika	9.610	71.630	483.352	45.147	78.975	321.245	24.867	10.245	2.873	564.592
Italië	9.705	64.753	350.587	32.568	32.084	261.388	16.092	5.957	2.498	425.045
Luxemburg	147.652	24.545	48.145	5.222	6.952	33.228	1.704	564	475	220.342
Polen	3.432	109.082	94.826	18.936	3.917	55.321	12.544	2.142	1.966	207.340
Japan	1.445	18.475	130.702	13.291	14.958	94.472	3.697	3.875	409	150.622
Zwitserland	11.636	23.884	102.031	12.352	8.937	72.401	5.383	1.958	1.000	137.551
Rusland	3.997	13.909	109.632	25.241	13.596	63.356	4.341	2.534	564	127.538
Zweden	2.122	18.319	105.446	9.021	5.175	71.610	17.678	1.325	637	125.887
China	547	23.364	82.467	13.433	3.943	60.364	2.009	2.385	333	106.378
Canada	4.021	9.660	86.650	6.203	15.536	58.704	4.651	1.125	431	100.331
Denemarken	3.837	18.141	74.825	7.392	5.724	55.180	4.675	992	862	96.803
India	389	20.871	59.470	22.400	3.209	26.482	4.188	1.659	1.532	80.730
Roemenië	6.139	18.670	55.328	7.086	2.908	42.264	1.858	811	401	80.137
Australië	2.116	10.871	62.390	6.077	22.589	29.362	3.280	937	145	75.377
Portugal	1.864	10.401	58.403	7.369	3.047	44.523	2.333	881	250	70.668
Ierland	1.355	10.264	58.874	6.282	8.616	38.630	3.273	1.450	623	70.493
Oostenrijk	3.042	12.127	53.899	5.692	3.571	38.620	3.988	1.153	875	69.068
Noorwegen	1.846	7.546	55.200	4.451	3.249	44.224	2.137	874	265	64.592
Brazilië	1.008	4.166	58.629	3.144	13.108	38.771	2.803	665	138	63.803
Finland	880	9.251	52.031	3.638	2.099	41.056	3.695	810	733	62.162
Griekenland	753	5.065	55.530	3.722	4.035	44.109	2.270	1.059	335	61.348
Turkije	1.328	12.228	44.005	6.131	3.629	30.188	2.723	985	349	57.561
Tsjechië	2.035	16.862	37.362	4.390	2.304	25.220	3.918	597	933	56.259
Hongarije	875	10.563	40.954	4.589	2.620	30.004	1.883	1.539	319	52.392
Israël	728	4.758	40.993	12.406	2.697	22.430	2.128	924	408	46.479
Andere	15.115	120.356	628.385	78.166	52.669	461.481	24.572	8.067	3.430	763.856
<b>BUITENLAND</b>	<b>2.089.099</b>	<b>4.106.568</b>	<b>7.739.081</b>	<b>1.153.710</b>	<b>1.223.309</b>	<b>4.497.213</b>	<b>588.347</b>	<b>166.426</b>	<b>110.076</b>	<b>13.934.748</b>
<b>TOTAAL</b>	<b>9.802.922</b>	<b>8.934.151</b>	<b>9.907.179</b>	<b>1.568.413</b>	<b>1.535.571</b>	<b>5.556.308</b>	<b>805.230</b>	<b>267.589</b>	<b>174.068</b>	<b>28.644.252</b>

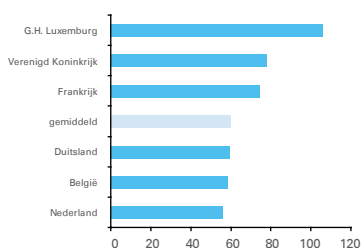
## Verdeling van de overnachtingen in Vlaanderen per maand (2010)



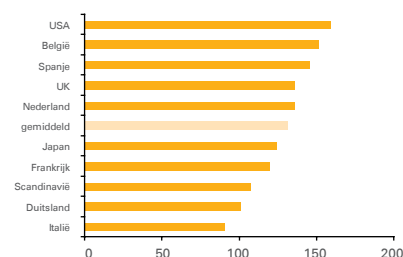
Bron: Algemene Directie Statistiek, inclusief commercieel huurlogies kust

## Bestedingen en activiteiten recreatieve verblijfstoerist

### Bestedingen van de recreatieve verblijfstoerist aan de kust (in euro, 2005)

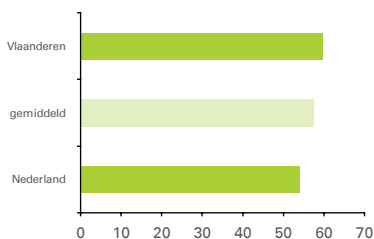


### Bestedingen van de recreatieve verblijfstoerist in de kunststeden (in euro, 2005)



Bron: Toerisme Vlaanderen, Vlaanderen Vakantieganger, cijfers 2005

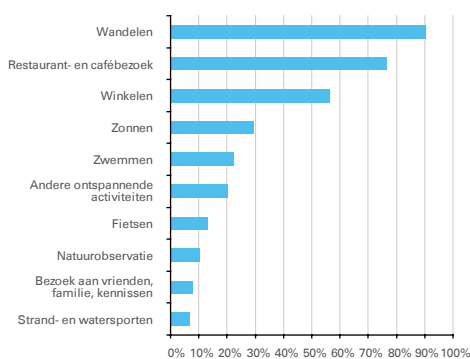
## Bestedingen van de recreatieve verblijfsstoerist in de Vlaamse regio's (in euro, 2005)



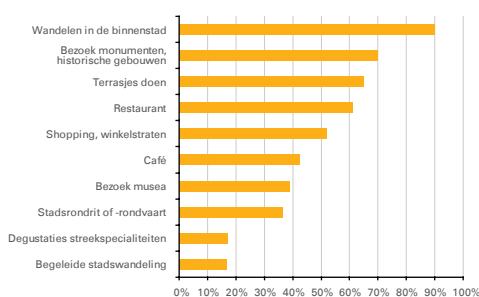
## Bestedingen van de recreatieve verblijfsstoerist in Vlaanderen (2005)

	kust	kunststeden	Vlaamse regio's
Logies	25,39	43,58	31,61
Maaltijden, drank en voeding	24,61	49,54	19,79
Attracties en ontspanning	1,43	5,56	1,36
Shopping	6,77	25,22	2,60
Transport ter plaatse	1,22	3,49	2,09
Andere uitgaven	0,66	4,34	0,10
<b>TOTAAL (IN EUR)</b>	<b>60,07</b>	<b>131,73</b>	<b>57,55</b>

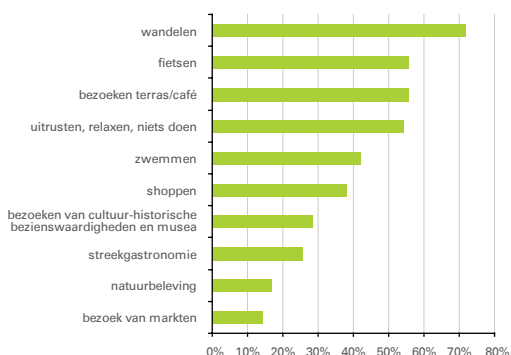
## Belangrijkste activiteit van de recreatieve verblijfsstoerist aan de kust (top 10, 2005)



## Belangrijkste activiteit van de recreatieve verblijfsstoerist in de kunststeden (2005)



## Belangrijkste activiteit van de recreatieve verblijfsstoerist in de Vlaamse regio's (2005)





## Bezettingsgraden

### Evolutie van de bruto bezettingsgraad in hotels in het Vlaamse Gewest 2008-2010

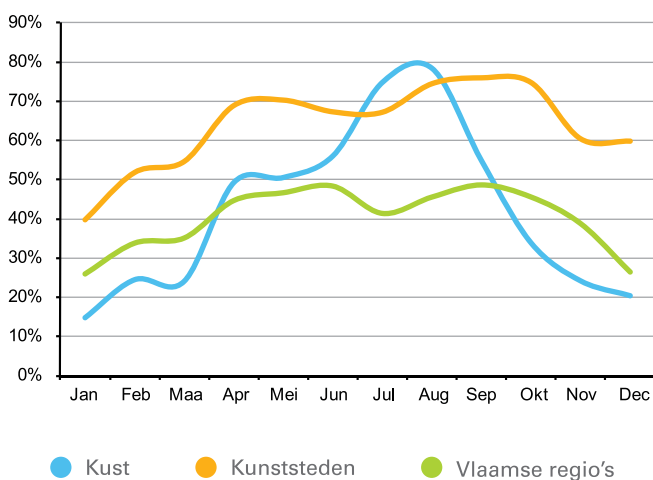
	2008	2009	2010	2008-2010 in procentpunt
Kust	41,4%	42,2%	42,3%	+0,9
Vlaamse regio's	44,6%	40,1%	39,9%	-4,7
Kunststeden (excl. Brussel)	65,0%	61,6%	63,6%	-1,4
→ Antwerpen	68,2%	60,5%	65,4%	-2,8
→ Brugge	61,4%	61,8%	63,0%	+1,6
→ Gent	71,5%	65,8%	-	-
→ Leuven	75,1%	66,5%	-	-
→ Mechelen	68,4%	58,8%	55,2%	-13,2
<b>Vlaams Gewest</b>	<b>49,5%</b>	<b>47,0%</b>	<b>47,7%</b>	<b>-1,8</b>

Bron: Steunpunt Buitenlands Beleid, Toerisme en Recreatie (Vlaams Gewest)

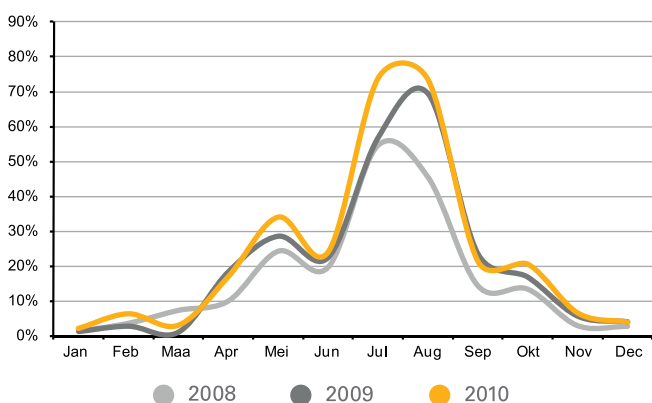
### Bruto bezettingsgraad in hotels in het Vlaamse Gewest, naar sterrenclassificatie 2010

	*	**	***	****(*)
Kust	47,3%	35,1%	51,6%	45,8%
Kunststeden (excl. Brussel)	73,0%	61,4%	63,9%	62,8%
Vlaamse regio's	32,6%	36,1%	41,8%	46,7%
<b>Vlaams Gewest</b>	<b>39,3%</b>	<b>40,3%</b>	<b>50,0%</b>	<b>54,8%</b>

### Verdeling van de bruto bezettingsgraad in hotels in het Vlaamse Gewest, per maand 2010



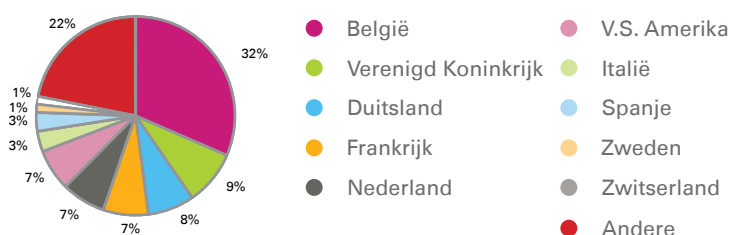
### Verdeling van de bruto bezettingsgraad in campings in het Vlaamse Gewest, per maand (2008-2010)



Bron: Steunpunt Buitenlands Beleid, Toerisme en Recreatie

## Zakentoeisme

Herkomst van de meeting- en congresstoerist in Vlaanderen (op basis van overnachtingen motief 'conferentie, congres en seminarie' 2010)



Bron: Algemene Directie Statistiek

## Logiesaanbod in Vlaanderen \*

### Evolutie toeristisch logiesaanbod in Vlaanderen (aantal inrichtingen, 2006 - 2010)

	2006	2007	2008	2009	2010	Trend 2009-2010	Aandeel 2010
Hotels	1.293	1.374	1.397	1.431	1.503	+5,0%	63%
Campings	250	255	249	245	247	+0,8%	10%
Vakantieparken	27	18	16	15	14	-6,7%	1%
Logies voor doelgroepen	571	573	628	622	619	-0,5%	26%
<b>VLAANDEREN</b>	<b>2.141</b>	<b>2.220</b>	<b>2.290</b>	<b>2.313</b>	<b>2.383</b>	<b>+3,0%</b>	<b>100%</b>

### Evolutie toeristisch logiesaanbod in Vlaanderen (capaciteit, in personen, 2006 - 2010)

	2006	2007	2008	2009	2010	Trend 2009-2010	Aandeel 2010
Hotels	99.320	98.707	97.964	98.174	100.670	+2,5%	42%
Campings	49.723	56.909	54.444	51.376	49.123	-4,4%	20%
Vakantieparken	31.554	27.808	26.467	26.903	26.603	-1,1%	11%
Logies voor doelgroepen	67.749	62.582	64.584	65.471	64.629	-1,3%	27%
<b>VLAANDEREN</b>	<b>248.346</b>	<b>246.006</b>	<b>243.459</b>	<b>241.924</b>	<b>241.026</b>	<b>-0,4%</b>	<b>100%</b>

### Evolutie toeristisch logiesaanbod in Vlaanderen (aantal inrichtingen, 2006 - 2010)

	2006	2007	2008	2009	2010	Trend 2009-2010	Aandeel 2010
Kust	489	491	472	456	453	-0,7%	19%
Vlaamse regio's	1.213	1.290	1.352	1.399	1.451	+3,7%	61%
Kunststeden	439	439	466	458	479	+4,6%	20%
→ Antwerpen	74	68	76	74	76	+2,7%	3%
→ Brugge	119	121	122	122	123	+0,8%	5%
→ Brussel	170	171	181	176	182	+3,4%	8%
→ Gent	39	44	47	45	52	+15,6%	2%
→ Leuven	21	19	23	22	27	+22,7%	1%
→ Mechelen	16	16	17	19	19	+0,0%	1%
<b>VLAANDEREN</b>	<b>2.141</b>	<b>2.220</b>	<b>2.290</b>	<b>2.313</b>	<b>2.383</b>	<b>+3,0%</b>	<b>100%</b>

### Evolutie toeristisch logiesaanbod in Vlaanderen (capaciteit, in personen, 2006 - 2010)

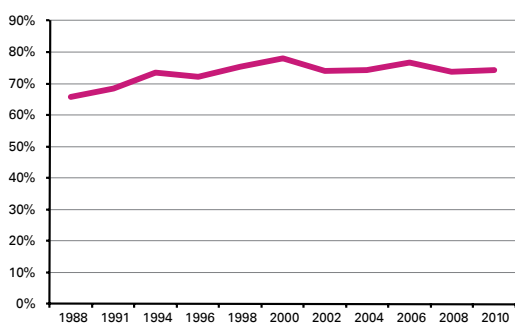
	2006	2007	2008	2009	2010	Trend 2009-2010	Aandeel 2010
Kust	82.612	67.723	64.512	63.883	61.104	-4,4%	25%
Vlaamse regio's	103.070	117.031	117.131	116.165	116.167	+0,0%	48%
Kunststeden	62.664	61.253	61.817	61.876	63.755	+3,0%	26%
→ Antwerpen	11.199	10.552	11.170	11.670	11.616	-0,5%	5%
→ Brugge	8.879	9.001	9.174	9.047	9.384	+3,7%	4%
→ Brussel	33.885	33.065	32.280	31.898	33.128	+3,9%	14%
→ Gent	5.886	5.863	6.223	6.146	6.291	+2,4%	3%
→ Leuven	1.681	1.626	1.772	1.730	1.931	+11,6%	1%
→ Mechelen	1.133	1.147	1.198	1.384	1.406	+1,6%	1%
<b>VLAANDEREN</b>	<b>248.346</b>	<b>246.006</b>	<b>243.459</b>	<b>241.924</b>	<b>241.026</b>	<b>-0,4%</b>	<b>100%</b>

Bron: Algemene Directie Statistiek

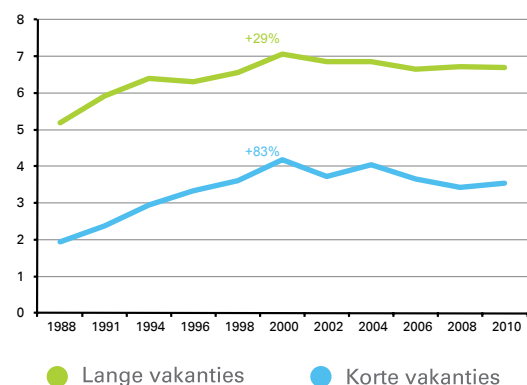
\* Exclusief huurvakantiewoningen en gastenkamers

## Vakantiegedrag van de Vlamingen

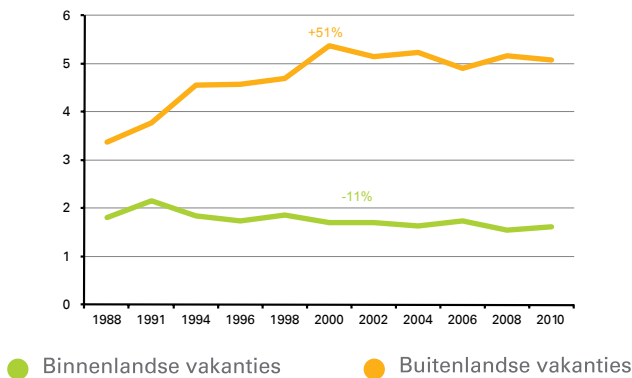
### Evolutie reisparticipatie van de Vlaming (1988-2010)



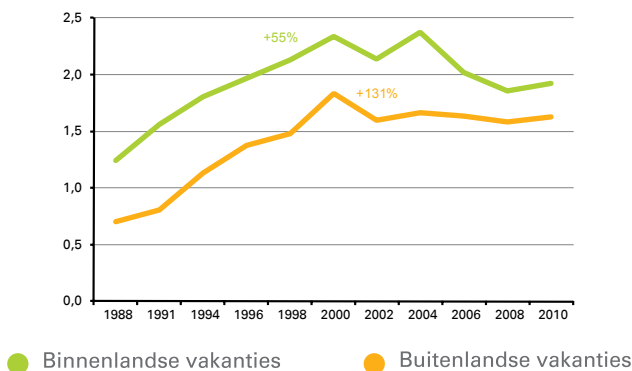
### Evolutie korte en lange vakanties van de Vlaming (miljoen, 1988-2010)



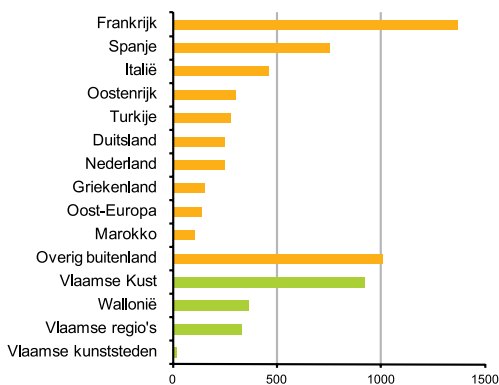
### Evolutie van de binnen- en buitenlandse lange vakanties van de Vlaming (miljoen, 1988-2010)



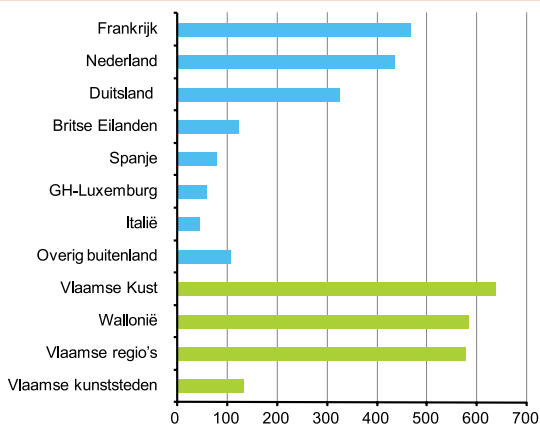
### Evolutie van de binnen- en buitenlandse korte vakanties van de Vlaming (miljoen, 1988-2010)



## Belangrijkste vakantiebestemmingen van de Vlaming in 2010 (lange vakanties x 1.000)



## Belangrijkste vakantiebestemmingen van de Vlaming in 2010 (korte vakanties x 1.000)



Bron: WES, Onderzoek en Advies, vakantieonderzoeken 1988-2010

## Contact

### Toerisme Vlaanderen

Planning & Onderzoek

[research-planning@toerismevlaanderen.be](mailto:research-planning@toerismevlaanderen.be)

02 504 03 00

Meer onderzoeken, statistieken en een uitgebreide definitie vind je op [www.toerismevlaanderen.be/cijfers](http://www.toerismevlaanderen.be/cijfers).

## Definities

1 Vlaanderen = Vlaams + Brussels Gewest

2 Gegevens met betrekking tot het verblijfstoerisme zijn geteld door de Federale Overheidsdienst Economie – Algemene Directie Statistiek, in commerciële logiesinrichtingen (hotels, campings, vakantieparken, jeugd- en sociaal logies voor volwassenen), inclusief commercieel huurlogies aan de kust.

Niet inbegrepen zijn: gastenkamers (tenzij met hotelvergunning), niet commercieel huurlogies, huurlogies in het binnenland, tweede verblijven en vaste staanplaatsen op campings.

Het aantal **aankomsten** komt grosso modo overeen met het aantal verblijfstoeristen. Met dat verschil dat elke toerist als een 'aankomst' wordt geteld telkens hij of zij een nieuwe logiesaccommodatie benut.

Het aantal **overnachtingen** is gelijk aan de som van alle verblijfsnachten die met deze aankomsten gepaard gaan. De weergegeven aankomsten en overnachtingen betreffen elk verblijfsmotief (zowel vakantie- als zakelijk motief).

3 De **bruto bezettingsgraad** wordt berekend op basis van het aantal verhuurde kamers ten opzichte van het aantal te huur gestelde kamers. Een bruto bezettingsgraad houdt geen rekening met sluitingsdagen van hotels of tijdelijk niet-verhuurbare kamers.

4 WES vakantieonderzoek: **korte vakanties** zijn 1-3 nachten (enkel commercieel), **lange vakanties** zijn 4 nachten of meer, beide enkel met recreatief motief.

**Reisparticipatie**: aandeel van de Vlamingen die minstens 1 korte en/of lange vakantie hebben ondernomen.

Verantwoordelijke uitgever: Peter De Wilde,  
Toerisme Vlaanderen, Grasmarkt 61, 1000 Brussel

Wettelijk Depot: D/2011/5634/19/1